



T.C.  
SANAYİ VE TİCARET  
BAKANLIĞI



KOSGEB

T.C.  
SANAYİ VE TİCARET BAKANLIĞI

**KOSGEB**  
KÜÇÜK VE ORTA ÖLÇEKLİ İŞLETMELERİ  
GELİŞTİRME VE DESTEKLEME  
İDARESİ BAŞKANLIĞI

**2010 YILI**  
**PERFORMANS PROGRAMI**

Ankara

## **BAKAN SUNUŐU**

Kamu ynetiminin geliŐtirilmesi ve vatandaŐ odaklı, kaliteli, etkili, hızlı hizmet sunabilen, esneklik, saydamlık, katılımcılık, hesap verme sorumluluđu, ngrlebilirlik gibi ađdaŐ kavramları benimsemiŐ anlayıŐa dayanan bir sisteme dnŐtrlmesi, AB Ulusal Programı ve 9. Kalkınma Planı'nda yer almaktadır. 5018 Sayılı Kamu Mali Ynetimi ve Kontrol Kanunu'nun yayınlanmasıyla birlikte, veri ve bilgiye dayalı bir ynetimin gerekliliđi, kaynakların etkin bir Őekilde kullanılıp kullanılmadıđının izlenmesi ihtiyaçı sz konusu olmuŐtur.

İyileŐme, Őeffaflık ve hesap verilebilirlik ilkelerini esas alan performans programlarının ana amacı, kamu kaynaklarının en verimli bir Őekilde kullanılmasıdır. Bu programlar sayesinde idareler kendilerini deđerlendirebilmekte, dzeltici bir denetim imkanına sahip olmakta ve yapılan alıŐmaların uygulanabilirliđi konusunda somut verilerle analiz yapılabilmektedir.

Bu dođrultuda hazırlanan KOSGEB'in 2008-2012 dnemi Stratejik Planı, srdrlebilir kalkınma iin rekabet gc yksek KOBİ'ler meydana getirmek ve bu iŐletmelere etkin hizmet ve destekler sunan nc bir kurum oluŐturmak anlayıŐı ile hazırlanmıŐtır. KOSGEB Stratejik Planı KOBİ'lerin rekabet gcnn ve KOSGEB hizmet ve desteklerinde etkinliđin artırılması olmak zere iki temel amacı iermektedir.

İlgili kuruluŐumuz KOSGEB kurulduđu gnden bu yana, hedef kitlesi olan imalat sanayinde faaliyet gsteren KOBİ'mize son derece nemli hizmetler vermiŐ, hayati bir iŐlevi yerine getirmiŐtir.

Ancak, sanayi dıŐı sektrlerin ekonomik katma deđer retme ve istihdam yaratma potansiyelinin giderek artması, yasaı geređi bugne kadar sadece sanayi sektrne destek veren KOSGEB'in, hedef kitlesinin tm KOBİ'leri kapsayacak Őekilde geniŐletilmesi gerekliliđini gndeme getirmiŐtir. Ayrıca KOSGEB'in, son dnemde yaŐadıđımız kresel ekonomik geliŐmelerin KOBİ'ler zerindeki olumsuz etkilerinin azaltılması konusunda da daha etkin rol stlenmesi gerekliliđini ortaya ıkarmıŐtır.

Bu gerekelerden yola ıkarak 3624 sayılı KOSGEB kanununda yapılan deđerliŐlikle, hizmet ve ticaret sektrlerindeki KOBİ'ler de, KOSGEB hedef kitlesine dâhil edilmiŐ ve KOSGEB lkemizin KOBİ'lerden sorumlu tek ulusal kuruluŐu niteliđine kavuŐturulmuŐtur.

Bakanlık olarak ana hedefimiz dinamik bir ynetim anlayıŐı ve ufku aık bir vizyonla hizmet verimliliđini artırarak ilgili kuruluŐumuz KOSGEB'i, KOBİ'ler konusunda politika reten, sz sahibi olan ok daha etkili bir kurum haline getirmektir.

İnanıyorum ki, KOSGEB stlendiđi misyon geređi, Stratejik Planı dođrultusunda hazırlanmıŐ olan 2010 yılı Performans Programıyla "gcl KOBİ, gcl Trkiye" hedefine dođru emin adımlarla ilerleyecektir.

**Nihat ERGN**  
**Sanayi ve Ticaret Bakanı**

## **İDARE BAŞKANI SUNUŞU**

Hiçbir ülkenin kayıtsız kalamayacağı, baş döndürücü gelişmelerin, etkileşimlerin, büyük değişimlerin yaşandığı bir dönemden geçiyoruz. Yalnızca devletler, uluslararası kuruluşlar değil; hem bireyler, hem de yerel kurum, kuruluş ve şirketler bu değişimden nasibini alıyor. Görüyoruz ki, sermaye yoğun ekonomiden bilgi yoğun ekonomiye; geleneksel yöntemlerden ileri teknolojilere geçemeyen ülkeler, kurumlar, kuruluşlar ve şirketler bu yeni dünyada ayakta kalamayacak, söz sahibi olamayacak ve varlığını sürdürmeyecektir.

Bu değişim ve dönüşüme pek çok kurum ve kuruluşuyla Türkiye'nin de ayak uydurması, hepimizin de bu sürece katkı vermesi gerekiyor. Ülkemizin ekonomik ve sosyal ihtiyaçlarının karşılanmasında küçük ve orta ölçekli işletmelerinin oranını ve etkinliğini artırmak, rekabet güçlerini ve düzeylerini yükseltmek, sanayide entegrasyonu ekonomik gelişmelere uygun biçimde gerçekleştirmek amacıyla kurulan KOSGEB de bu doğrultuda gerekli adımları bir bir atıyor.

1990 yılından beri faaliyetlerine devam eden KOSGEB, hedef kitlesi olan imalat sanayinde faaliyet gösteren yaklaşık 400 bin KOBİ'mizden 90 bine yakınına veri tabanına kaydederek; bu işletmelerimize ve girişimcilerimize gerekli destek ve hizmetleri vermiştir.

Yapılan yasal değişikliklerle artık imalat sektöründekilerin yanı sıra hizmet ve ticaret sektörlerindeki KOBİ'leri de destekleyecek bir statüye kavuşturulan KOSGEB'in, stratejik hedefleri doğrultusunda daha etkin ve verimli olabilmesinin de yolu açılmıştır.

Artık hizmet ve ticaret sektörlerinde faaliyet gösteren işletmelerimiz de desteklerimizden yararlanabilecek, KOSGEB yaklaşık 3 milyon KOBİ'mize hitap edecektir. Böylece bu işletmelerimizin ekonomimize daha fazla katkı sağlayan, rekabet gücü yüksek, uluslararası pazarlara açılmış ve sürekliliği olan verimli işletmeler haline gelebilmeleri yolunda çok daha etkin ve verimli hizmetler sunacaktır.

KOSGEB 2008–2012 Stratejik Planı kapsamında, faaliyet ve projeler sorumlu birimlerimizin ilgili olduğu kanun ve yönetmelik çerçevesinde önceliklerine göre planlanmış olup idari ve mali kaynaklar ilgili kanun ve yönetmeliklerin hükümlerine göre kullanılacaktır.

Stratejik Plan'da yer alan amaç ve hedeflere uygun olarak da “2010 KOSGEB Performans Programı” hazırlanmıştır. 2010 yılı Performans Programında; KOSGEB hakkında genel bilgiler, yürütülecek faaliyetler, bütçesi ve performans bilgileri ayrıntılı olarak açıklanmıştır.

KOSGEB Performans Programı, KOSGEB'in ekonomimizin bel kemiğini teşkil eden KOBİ'lere yönelik gerçekleştirdiği faaliyetlerin daha etkin ve verimli hale getirilmesini sağlamak üzere tüm birimlerimizin katılımı ile hazırlanmıştır.

İnanıyorum ki çok daha geniş bir kitleye hitap edeceğimiz bu yeni dönemde, mevcut ve yeni destek modelleri ve hizmetlerimizle KOBİ'lerimizin hem ulusal ve uluslararası pazarlara erişim, hem de küresel rekabet gücünün artırılmasında çok daha etkin rol alacak, işletmelerimize yol göstermeyi, rehberlik etmeyi sürdüreceğiz.

Bu inanca KOSGEB'in 2010 yılı Performans Programını kamuoyu bilgisine sunar, emeği geçen tüm arkadaşlarıma teşekkür ederim.

**Mustafa KAPLAN**  
**Başkan**

# İÇİNDEKİLER

BAKAN SUNUŞU

İDARE BAŞKANI SUNUŞU

<b>I. GENEL BİLGİLER .....</b>	<b>1</b>
<i>A. Vizyon, Misyon ve Temel Değerler .....</i>	<i>1</i>
<i>B. Yetki, Görev ve Sorumluluklar .....</i>	<i>2</i>
1. Tarihçe.....	2
2. Kuruluşun Görevleri.....	3
3. Mevzuat .....	4
<i>C. Teşkilat Yapısı .....</i>	<i>6</i>
<i>D. Fiziksel Kaynaklar .....</i>	<i>8</i>
1. Fiziki Kaynaklar .....	8
2. Bilişim Sistemi .....	9
<i>E. İnsan Kaynakları.....</i>	<i>11</i>
<b>II. PERFORMANS BİLGİLERİ.....</b>	<b>13</b>
<i>A. Temel Politika ve Öncelikler .....</i>	<i>13</i>
<i>B. Stratejik Amaç ve Hedefler.....</i>	<i>13</i>
<i>C. Performans Hedef ve Göstergeleri ile Faaliyetler .....</i>	<i>14</i>
<i>D. İdarenin Toplam Kaynak İhtiyacı .....</i>	<i>32</i>
<b>III. EKLER .....</b>	<b>63</b>

## TABLolar DİZİNİ

<i>Tablo1 : KOSGEB Desteklerine İlişkin Mevzuat Tablosu.....</i>	<i>4</i>
<i>Tablo 2: Fiziki kaynaklar .....</i>	<i>8</i>
<i>Tablo 3: İnternet Portallarından Sunulan Hizmetler.....</i>	<i>9</i>
<i>Tablo 4: Performans Hedefleri Tablosu .....</i>	<i>15</i>
<i>Tablo 5: Faaliyet Maliyetleri Tablosu .....</i>	<i>32</i>
<i>Tablo 6: KOSGEB Performans Tablosu.....</i>	<i>60</i>
<i>Tablo 7: Toplam Kaynak İhtiyacı Tablosu .....</i>	<i>62</i>
<i>Tablo 8: Faaliyetlerden Sorumlu Harcama Birimlerine İlişkin Tablo .....</i>	<i>63</i>

## ŞEKİLLER DİZİNİ

<i>Şekil 1: KOSGEB Teşkilat Şeması.....</i>	<i>7</i>
<i>Grafik 1: Unvanlara Göre Personelin Dağılımı .....</i>	<i>11</i>
<i>Grafik 2: Personelin Eğitim Durumuna Göre Dağılımı.....</i>	<i>11</i>
<i>Grafik 3: Personelin Hizmet Sürelerine Göre Dağılımı .....</i>	<i>12</i>
<i>Grafik 4: Personelin Yaşlarına Göre Dağılımı.....</i>	<i>12</i>

# I. GENEL BİLGİLER

## A. Vizyon, Misyon ve Temel Değerler

### *VİZYONUMUZ*

Ülkemiz küçük ve orta ölçekli işletmelerinin küresel rekabet ortamında varlık ve güç olmalarını sağlayan öncü bir kurum olmak.

### *MİSYONUMUZ*

Ülkemizin ekonomik ve sosyal kalkınmasına katkı sağlamak üzere küçük ve orta ölçekli işletmelerin ve girişimcilerin;

Verimli ve etkin yönetilen,  
Mevcut ve gelecekteki ihtiyaçları doğru öngören,  
Kaliteli ürünleri zamanında ve en uygun maliyetle insana ve çevreye duyarlı olarak üreten,  
Teknolojiyi özümseyen, geliştiren ve yenilikçi/yaratıcı düşünceleri rekabetçi ürün ve hizmetlere dönüştüren,  
Uluslararası pazarda rekabet eden düzeye yükseltilmesi için  
güçlü işbirlikleriyle destek ve hizmetler sunmaktadır.

### *TEMEL DEĞERLERİMİZ*

- Kamu kaynaklarını etkin ve verimli kullanmak
- Sonuç odaklı olmak
- Gelişime açık, uzlaşmacı ve paylaşımcı yaklaşımla çözüm ve hizmet üretmek
- Sistemli çalışmak
- İhtisarlaşarak bilgiyi üretmek, kullanmak ve yaymak
- Her alanda saygın ve güvenilir olmak
- Görev alanına giren konularda öncü ve yönlendirici olmak
- İnsan kaynaklarını geliştirmek ve verimliliğini arttırmak

## **B. Yetki, Görev ve Sorumluluklar**

### **1.Tarihçe**

Türkiye Cumhuriyeti Hükümeti ile Birleşmiş Milletler Sınai Kalkınma Teşkilatı arasındaki Milletlerarası Antlaşma çerçevesinde 1973 yılında Gaziantep’te pilot proje niteliğinde, Sanayi ve Ticaret Bakanlığı bünyesinde kurulan KÜSGEM, küçük ölçekli sanayi işletmelerine ortak kolaylık atölyeleri ile hizmet vermeye başlamıştır.

Bu çalışmalar daha sonraki yıllarda genel değerlendirmeye tabi tutularak 17.06.1983 tarih ve 83/6744 sayılı Bakanlar Kurulu Kararı ile onaylanan “Küçük Sanayi Yayım Hizmetlerinin Geliştirilmesi”ne dair Milletlerarası Antlaşmaya göre KÜSGEM Genel Müdürlüğü faaliyete başlamıştır.

KÜSGEM, Küçük ve Orta Ölçekli İşletmeleri Geliştirme Merkezleri ile teknik danışmanlık hizmetleri vermiş, modern işletmecilik ilkelerini bu işletmelerde uygulamaya koymuş, dünya standartlarında kalite bilincinin yerleşmesi ve yaygınlaştırılması, teknolojik üretim seviyesinin yükseltilmesi, istihdam kapasitesinin artırılması yolunda çalışmalarda bulunmuş, çağdaş yönetim becerilerinin kazandırılması için teknik alt yapının kuvvetlendirilmesine ilişkin hizmetleri gerçekleştirmeye çalışmıştır.

Bakanlar Kurulu’nun 10.11.1978 tarih ve 7/16728 sayılı kararı ile onaylanıp yürürlüğe giren “Sınai Eğitim Hizmetlerinin Verilmesi”ne dair Milletlerarası Antlaşmaya göre SEGEM Genel Müdürlüğü faaliyete başlamıştır.

SEGEM, eğitim ihtiyacını karşılamak üzere çok sayıda eğitim programı tertiplemiş ve eğitimin faktörünün öneminden hareketle küçük ve orta ölçekli işletmelerde çalışanların ve yöneticilerinin, hayat boyu eğitim anlayışını yaygınlaştırmak amacıyla hizmet veren bir kuruluş olmuştur.

KÜSGEM ve SEGEM’in proje anlaşmaları çerçevesinde gerçekleştirmeye çalıştığı bu hizmetlerin süreli olması, yurt düzeyinde duyulan ihtiyacı yeterince karşılayamaması vb. nedenlerle, iki kuruluşun bir çatı altında birleşerek daha kapsamlı, ülke genelinde sürekli ve yaygın hizmetler verebilecek bir yapıya kavuşturulması amacıyla, 3624 sayılı “Küçük ve Orta Ölçekli Sanayi Geliştirme ve Destekleme İdaresi Başkanlığı Kurulması Hakkında Kanun” hazırlanmış ve 20.04.1990 tarih ve 20498 sayılı Resmi Gazete’de yayınlanarak yürürlüğe girmiştir.

1990 yılında 3624 sayılı Kanun ile kurulmuş olan KOSGEB, bu tarihten günümüze kadar, sadece imalat sanayi KOBİ’lerine hizmet ve destekler vermiştir. Ancak, ülkemizde imalat sanayi sektörü dışındaki sektörlerin ekonomik katma değer üretme ve istihdam yaratma potansiyelinin artması ve imalat sanayi dışındaki sektörlerdeki KOBİ’lerinden gelen talepler, KOSGEB’in hedef kitesini tüm KOBİ’leri kapsayacak şekilde genişletmesi gerekliliğini gündeme getirmiştir.

3624 sayılı KOSGEB Kuruluş Kanununda Değişiklik Yapılmasına Dair 5891 sayılı Kanunun 5 Mayıs 2009 tarih ve 27219 sayılı Resmi Gazete’de yayınlanarak yürürlüğe girmesiyle, hizmet ve ticaret sektörlerindeki KOBİ’ler de KOSGEB hedef kitesine dâhil edilmiştir. KOSGEB ülkemizin KOBİ’lerden sorumlu ulusal kuruluşu niteliğine kavuşmuştur.

Kanun deęişiklięiyle birlikte, imalat sanayi dıřındaki KOBİ'lerin de KOSGEB tarafından desteklenebilmesi için gerekli hukuki zemin oluşturulmuřtur. Ancak, bu KOBİ'ler için saęlanabilecek kaynak imkânlarının belirli büyüklüklerle sınırlı olacaęı dikkate alınarak, KOSGEB Tarafından Verilecek Hizmetler ve Desteklerden Yararlanacak Küçük ve Orta Büyüklükteki İşletmelere İliřkin Sektörel ve Bölgesel Önceliklerin Belirlenmesi Hakkında 15431 sayılı karar 18.9.2009 tarih ve 27353 sayılı Resmi Gazete'de yayınlanmış olup buna göre madencilik ve tař ocakçılıęı, imalat, elektrik, gaz, buhar ve iklimlendirme üretimi ve daęıtımı, su temini; kanalizasyon, atık yönetimi ve iyileřtirme faaliyetleri, inřaat, toptan ve perakende ticaret, ulařtırma ve depolama, konaklama ve yiyecek hizmeti faaliyetleri, bilgi ve iletiřim, mesleki, bilimsel ve teknik faaliyetler, idari ve destek hizmet faaliyetleri, kültür, sanat, eęlence, dinlenme ve spor ile dięer hizmet faaliyetleri ile iřtغال eden KOBİ'ler KOSGEB'in yeni hedef kitlesi olarak belirlenmiřtir.

## 2. Kuruluřun Görevleri

Kuruluřun görevleri 3624 sayılı Kanunda ařaęıdaki řekilde sıralanmıřtır.

- a) Sanayide, Arařtırma ve Geliřtirme faaliyetlerinin desteklenmesi ve faaliyetlerin uygulanması için Teknoloji Merkezleri, Teknoparklar, Danıřmanlık Merkezleri, Enstitüler ve benzeri birimlerin kurulmasını saęlamak,
- b) Üniversiteler ile Kamu ve Özel arařtırma kurumlarındaki Bilim ve Teknoloji altyapısından işletmelerin yararlanmasını saęlamak, sanayi ve üniversite iřbirlięini kuvvetlendirmek,
- c) Teknoloji düzeyini yükseltmek üzere, mevcut teknolojik bilgilere eriřmek ve yeni teknolojik bilgiler üretmek, eriřilmiş ve üretilmiş bilgileri yaygınlařtırmak,
- d) Üniversite ve Arařtırma Merkezlerinin imkanlarından yararlanarak yeni ve ileri teknolojiye dayalı bilgilerin derlendięi, deęerlendirildięi, geliřtirildięi ve uygulamaya yönelik üretime hazır hale getirilerek işletmelerin kullanımına sunulduęu Teknoloji Merkezleri ve Teknoparkları kurmak ve kurdurtmak,
- e) İşletmelerin planlı yönetim anlayıřına, modern ve çağdař işletmecilik düzeyine kavuřturulmalarını teminen deęişik sektörlerde yatırımları yönlendirmek üzere proje profillerini uygulayacak, atıl kapasiteleri deęerlendirecek, verimlilięi artıracak; modernizasyon, üretim, yönetim, pazarlama, enformasyon ve teknoloji adaptasyonu gibi konularda kapsamlı "Teknik Yardım ve Destek Programı ve Projeleri"ni gerçekteřtirmek İhtisas Merkezlerini kurmak ve kurulmasını saęlamak,
- f) İşletmelerin uluslararası düzeyde mal üretmeleri ve daha modern işletmeler haline gelmelerini teminen gerekli yardımda bulunmak, sanayi rehabilitasyonu için gerekli düzenlemeleri yürütmek; sanayi ürünlerini çeřitlendirecek, yan sanayi iliřkilerini geliřtirecek řekilde; malzeme bilgisi, tasarım, prototip imalat, imalat usul ve iřlemlerinin seçimi, takım aparat kullanımı, bakım-onarım planlaması ve iř temini gibi iřyerinde ve uygulamalı olarak aktif danıřmanlık hizmetlerini verecek olan Danıřmanlık Merkezleri tesis etmek ve bu işletmelerin ortak istifadesine yönelik olarak malzeme test ve analiz ile mamul madde fiziki ölçümlene laboratuvar ve atölyelerini kurmak ve kurulmasını saęlamak,
- g) Hizmet Merkezlerinde görev alacak elemanların, özel ihtisas konularında eęitimini teminen Eęitim Uzmanlarının yetiřtirilmesi, yaygın eęitim programlarının düzenlenmesi, işletmelerin eęitim ihtiyaçlarının tespiti ve gerekli eęitimlerinin saęlanması ile ilgili Uygulamalı Teknik Eęitim Merkezleri'ni kurmak,
- h) İşletmelerin yatırım, üretim, yönetim ve planlama konularında bilgi ve beceri yönünden güçlenmeleri ve geliřmelerini saęlamak,



- i) İşletmelerin pazarlama sorunlarına çözümler aramak; işletmelerin yurtiçi ve yurtdışı pazarlarda rekabet edebilir düzeye gelmelerini teminen gerekli çalışmaları yürütmek ve konuya ilişkin danışmanlık hizmetlerini en verimli bir biçimde organize etmek.
- j) Girişimcilik kültürünün ve ortamının geliştirilmesi ve yaygınlaştırılması için gerekli tedbirleri almak, bu kapsamda girişimleri ve girişimcileri desteklemek,
- k) İşletmeler arası işbirliğini geliştirmek, yerli veya yabancı sermaye katkısı ile gerçekleştirilecek ortak yatırımların oluşturulmasını ve yaygınlaştırılmasını desteklemek, yatırım ortamının iyileştirilmesi için gerekli tedbirleri almak ve destekleri sağlamak,

### 3. Mevzuat

KOSGEB desteklerinin verilmesine yönelik olarak hazırlanan yönetmelik ve gelişen şartlar kapsamında desteklere ilişkin olarak yönetmelikte yapılan revizyonlar, Resmi Gazete’de yayımlanmıştır. Tablo1’de KOSGEB’in desteklerine ilişkin mevzuat tarihçesi yer almaktadır.

**Tablo1 : KOSGEB Desteklerine İlişkin Mevzuat Tablosu**

Sıra No	Mevzuat Adı	Mevzuat No.	Resmi Gazete Tarihi	Resmi Gazete Sayısı
1	KOSGEB Başkanlığı’nın Kurulması Hakkında Kanun	3624	20.04.1990	20498
2	Bazı Kanun ve Kanun Hükmünde Kararnelerde Değişiklik Yapılmasına Dair Kanun	4684	03.07.2001	24451
3	Küçük ve Orta Ölçekli Sanayi İşletmelerinin Geliştirilmesi ve Desteklenmesi amacıyla KOSGEB Tarafından Uygun Koşullarda Finansal Destek Sağlanması Hakkında Bakanlar Kurulu Kararı	2004/7131	04.05.2004	25452
4	KOSGEB Destekleri Yönetmeliği	-	24.04.2005	25795
5	Küçük ve Orta Büyüklükteki İşletmelerin Tanımı, Nitelikleri ve Sınıflandırılması Hakkında Yönetmelik	-	18.11.2005	25997
6	KOSGEB Destekleri Yönetmeliğinde Değişiklik Yapılmasına Dair Yönetmelik	-	10.06.2006	26194
7	KOSGEB Destekleri Yönetmeliğinde Değişiklik Yapılmasına Dair Yönetmelik	-	30.06.2006	26214
8	KOSGEB Destekleri Yönetmeliğinde Değişiklik Yapılmasına Dair Yönetmelik	-	22.05.2007	26529
9	Küçük ve Orta Ölçekli Sanayi İşletmelerinin Geliştirilmesi ve Desteklenmesi Amacıyla KOSGEB Tarafından Uygun Koşullarda Finansal Destek Sağlanması Hakkında Kararda Değişiklik Yapılmasına Dair Karar	2008/13524	26.04.2008	26858
10	KOSGEB Destekleri Yönetmeliğinde Değişiklik Yapılmasına Dair Yönetmelik	-	09.06.2008	26901
11	KOSGEB Destekleri Yönetmeliğinde Değişiklik Yapılmasına Dair Yönetmelik	-	18.10.2008	27028

<b>Sıra No</b>	<b>Mevzuat Adı</b>	<b>Mevzuat No.</b>	<b>Resmi Gazete Tarihi</b>	<b>Resmi Gazete Sayısı</b>
12	3624 Sayılı KOSGEB Kuruluş Kanununda Değişiklik Yapılmasına Dair Kanun	5891	05.05.2009	27219
13	KOSGEB Tarafından Verilecek Hizmetler ve Desteklerden Yararlanacak Küçük ve Orta Büyüklükteki İşletmelere İlişkin Sektörel ve Bölgesel Önceliklerin Belirlenmesi Hakkındaki Bakanlar Kurulu Kararı	2009/ 15431	18.09.2009	27353
14	KOSGEB KOBİ Kredi Faiz Desteği Yönetmeliği	-	19.09.2009	27354
15	KOSGEB Destekleri Yönetmeliğinde Değişiklik Yapılmasına Dair Yönetmelik	-	19.09.2009	27354

### C. Teşkilat Yapısı

KOSGEB'in organları 3624 sayılı Kanunda; Genel Kurul, İcra Komitesi ve Başkanlık olarak tanımlanmıştır.

KOSGEB Genel Kurulu;

Başbakanın veya görevlendireceği Devlet Bakanının başkanlığında, Başbakanın görevlendireceği ekonomi ile ilgili Devlet Bakanlarından biri, Maliye Bakanı, Milli Eğitim Bakanı, Çalışma ve Sosyal Güvenlik Bakanı, Sanayi ve Ticaret Bakanı, Devlet Planlama Teşkilatı Müsteşarı, Hazine Müsteşarı, Dış Ticaret Müsteşarı, Sanayi ve Ticaret Bakanlığı Müsteşarı, Yüksek Öğretim Kurulu'nca kuruluş tarihleri itibarıyla 2 yıl sürelerle ve sırayla tayin edilecek Teknik Üniversite Rektörlerinden biri, Türkiye Bilimsel ve Teknolojik Araştırma Kurumu Başkanı, Sosyal Güvenlik Kurumu Başkanı, Milli Produktivite Merkezi Genel Sekreteri, Türk Standartları Enstitüsü Başkanı, Türkiye Odalar ve Borsalar Birliği Yönetim Kurulu Başkanı, Türk Mühendis ve Mimar Odaları Birliği Başkanı, Makina Mühendisleri Odası Başkanı, Elektrik Mühendisleri Odası Başkanı, Kimya Mühendisleri Odası Başkanı, Metalurji Mühendisleri Odası Başkanı, İnşaat Mühendisleri Odası Başkanı, Mimarlar Odası Başkanı, Türkiye Esnaf ve Sanatkarlar Konfederasyonu Başkanı, Türkiye Esnaf ve Sanatkarlar Kefalet Kooperatifleri Birlikleri Merkez Birliği Genel Başkanı, Türkiye Serbest Muhasebeci Mali Müşavirler ve Yeminli Mali Müşavirler Odaları Birliği Yönetim Kurulu Başkanı, Türkiye Bankalar Birliği Başkanı, Türkiye Halk Bankası Genel Müdürü, Türkiye Kalkınma Bankası Genel Müdürü, Başbakanlıkça uygun görülecek diğer banka genel müdürleri, Türkiye Odalar ve Borsalar Birliği Genel Kurulu'nca seçilecek sanayi odası, ticaret odası ile ticaret ve sanayi odası yönetim kurulu başkanları arasından en az birer tane olmak üzere toplam 5 yönetim kurulu başkanı, Organize Sanayi Bölgeleri Üst Kuruluşu Başkanı, Türkiye Esnaf ve Sanatkarlar Konfederasyonu Genel Kurulunca belirlenecek 2 Birlik Başkanı, Madeni Eşya Sanatkarları Federasyonu Başkanı, Elektrik-Elektronik ve Benzeri Teknisyenleri Esnaf ve Sanatkarları Federasyonu Başkanı, Ağaç İşleri Federasyonu Başkanı, Türkiye Seyahat Acenteleri Birliği Başkanı ve Türkiye Orta Ölçekli İşletmeler Serbest Meslek Mensupları ve Yöneticiler Vakfı Başkanı ve kurul gündemi dikkate alınarak Başbakan tarafından belirlenebilecek diğer Bakanlar, kamu ve özel sektör temsilcilerinden

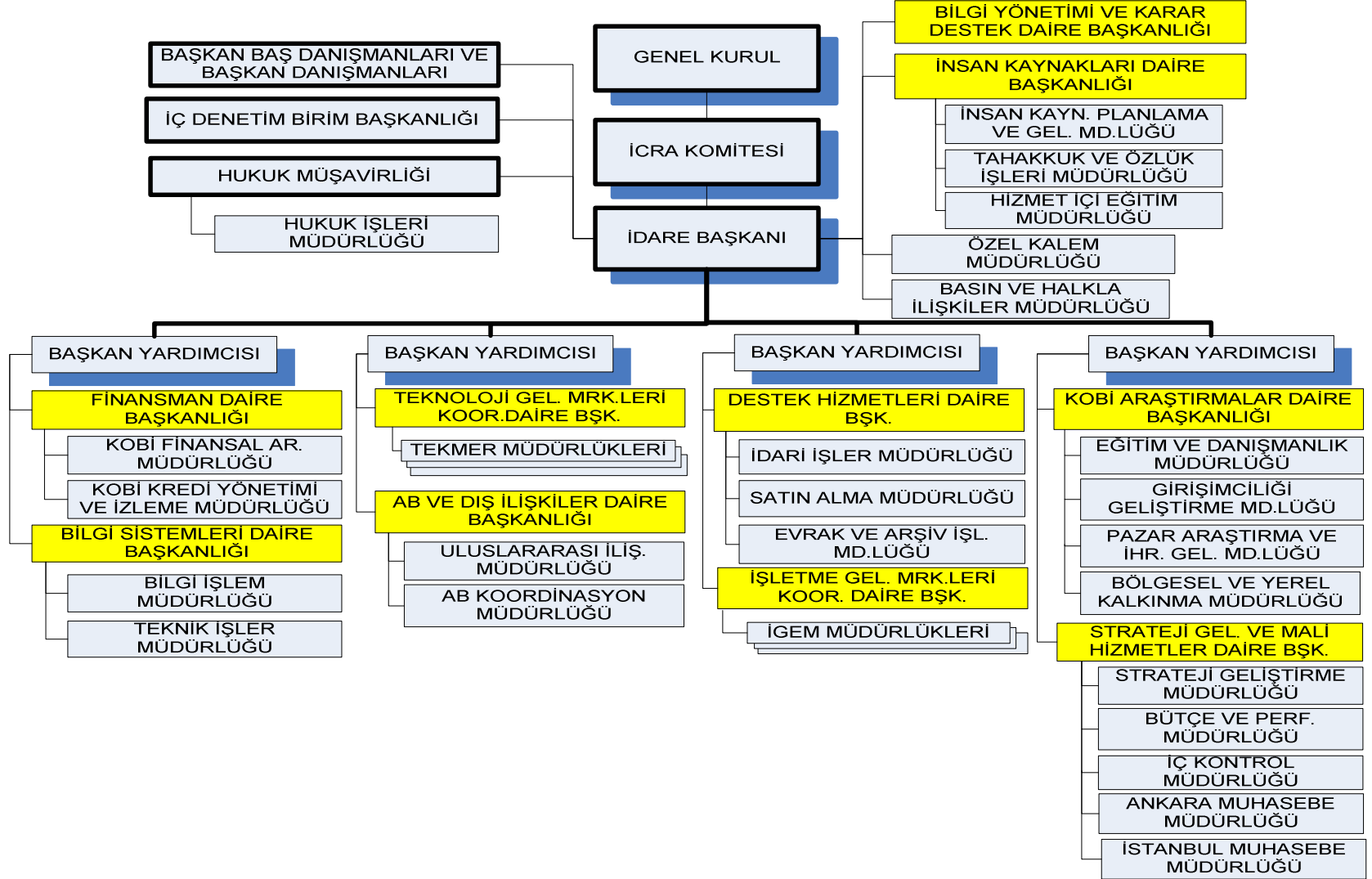
meydana gelir ve yılda en az bir defa olmak üzere, Başbakanın daveti üzerine toplanır.

KOSGEB İcra Komitesi ise;

Sanayi ve Ticaret Bakanı'nın başkanlığında, Devlet Planlama Teşkilatı Müsteşarı, Hazine Müsteşarı, Maliye Bakanlığı Müsteşarı, Sanayi ve Ticaret Bakanlığı Müsteşarı, Türkiye Odalar ve Borsalar Birliği Yönetim Kurulu Başkanı, Türkiye Esnaf ve Sanatkarlar Konfederasyonu Başkanı, Genel Kurul'da temsil edilen Teknik Üniversite Rektörü, TÜBİTAK Başkanı ile İdare Başkanı'ndan

oluşur ve İcra Komitesi Başkanı'nın daveti üzerine üye tam sayısının yarısından bir fazlası ile en geç iki ayda bir toplanır.

Şekil 1: KOSGEB Teşkilat Şeması



10.08.2009 tarih ve 12685 sayılı 2009/7 No. 'lu Başkanlık Genelgesine uygun olarak hazırlanmıştır. Kuruluş kararı alınan ancak fiilen faaliyete başlamayan birimler gösterilmemiştir.

## D. Fiziksel Kaynaklar

### 1. Fiziki Kaynaklar

Başkanlık ve uygulama merkezlerimizin bina, taşıt ve laboratuvar durumları Tablo 2’de özetlenmiştir.

**Tablo 2: Fiziki kaynaklar**

BİRİMLER	HİZMET BİNALARI DURUMU			TAŞIT ARACI SAYISI		LABORATUAR SAYISI
	MÜLKİYET	KİRA	BEDELSİZ TAHSİS	MÜLKİYET	KİRA	
BAŞKANLIK	x			2	8	
ADANA İGEM			x		1	2
ANKARA OSTİM			x	1	2	
ANKARA GAZİ-TEKMER			x		1	
ANKARA HACETTEPE-TEKMER			x		1	
ANKARA ODTÜ-TEKMER			x		1	
ANKARA SİNCAN İGEM	x				1	1
ANKARA SİTELER İGEM		x			1	
ANKARA A.Ü.-TEKMER			x		1	
AYDIN İGEM			x		1	
BALIKESİR İGEM			x		1	
BURSA İGEM	x				2	1
DENİZLİ İGEM		x			1	1
ÇORUM İGEM			x	1	1	
DENİZLİ PAMUKKALE TEKMER			x		1	
DIYARBAKIR İGEM			x		1	
KÜTAHYA İGEM			x		1	
ESKİŞEHİR İGEM			x		1	1
ERZURUM İGEM	x				1	
GAZİANTEP-TEKMER			x		1	
GAZİANTEP İGEM	x				2	1
GEBZE-TEKMER			x		1	
GEBZE İGEM	x				1	
SÜLEYMAN DEMİREL TEKMER			x		1	
İSTANBUL FATİH ÜNV. TEKMER			x		1	
İSTANBUL İKİTELLİ İGEM	x				2	1
İSTANBUL İMES İGEM	x				1	1
İSTANBUL BOĞAZIÇI -TEKMER			x		1	
İSTANBUL ÜNİ. -TEKMER	x				1	
İSTANBUL TEKNİK Ü-TEKMER			x		1	
İST. YILDIZ TEKNİK Ü-TEKMER			x		1	
İZMİR 9 EYLÜL Ü-TEKMER			x		1	
İZMİR İGEM			x		1	1
İZMİR EGE Ü-TEKMER			x		1	
KAYSERİ ERCİYES Ü-TEKMER			x		1	
KAYSERİ İGEM			x		1	
KAHRAMANMARAŞ İGEM			x		1	
KONYA İGEM	x			1	1	1
KARAMAN İGEM			x		1	
KONYA SELÇUK Ü -TEKMER			x		1	
MANİSA İGEM			x		1	
MALATYA İGEM			x		1	
MERSİN İGEM			x		1	
NEVŞEHİR İGEM			x		1	
ORDU İGEM			x		1	
OSMANIYE İGEM			x		1	
SAKARYA İGEM			x		1	
SAKARYA TEKMER			x		1	
SAMSUN 19 MAYIS Ü- TEKMER			x		1	
SAMSUN İGEM	x				1	1
ŞANLIURFA İGEM	x				1	
KARADENİZ TEKNİK Ü-TEKMER			x		1	
VAN İGEM		x			1	
TEKİRDAĞ İGEM			x		1	
TRABZON İGEM		x			1	
ZONGULDAK İGEM			x		1	

## 2. Bilişim Sistemi

İdare Başkanlığı bünyesinde yürütülen iş ve işlemlerin hızlandırılması, etkinliklerinin artırılması hususunda Bilgi Teknolojilerinden azami oranda istifade edilmektedir. Bu bağlamda yönetim kademelerinde karar alma ve karar destek süreçlerinin hızlandırılması amacıyla; mevcut veritabanlarının, veri iletişim altyapısının, sunucu bilgisayar sistemlerinin, kişisel bilgisayarların güvenli, etkin ve sürekli kullanılmasını temin edecek iş ve işlemler yürütülmektedir.

Başkanlık Binası internet altyapısı, 30 Mbps bant genişliğindedir. İnternet erişimi Türk Telekom Metro Ethernet altyapısı üzerinden sağlanmaktadır. Başkanlık ve Merkez Müdürlükleri Geniş alan ağ (WAN) altyapısı ile haberleşmektedir. Merkez Müdürlükleri noktadan noktaya G.SHDSL altyapısıyla internete erişmektedir.

Toplam Sunucu Bilgisayar sayısı 26 adettir. Bu sunucuların 22 adedi Microsoft Windows, 4 adedi Linux platformunda hizmet vermektedir. Sunucu Sistemlerinin yedeklerinin (backup) alınmasına yönelik bir Yedekleme Yazılımı ve Image Backup Yazılımı kullanılmaktadır.

Kurum içi ve diğer kurum veritabanları ile veri alışverişini sağlamaya dönük, birbirinden farklı platformların birbiriyle entegrasyonunu sağlayan ve Servis Tabanlı Mimari yapısına sahip bir entegrasyon yazılımı hizmete alınmıştır. Sunucu sistemlerinin ve ağ cihazlarının ürettiği kayıtların (log) tek bir noktadan yönetilmesi ve depolanmasına yönelik Log Yönetim Yazılımı bulunmaktadır.

Başkanlık bilişim altyapısının ISO-27001 standartlarına yükseltilmesi projesi kapsamında güvenlik, veri yedekleme, iletişim konularında “e-Dönüşüm Türkiye Projesi Birlikte Çalışılabilirlik Esasları Rehberi” doğrultusunda iyileştirmeler ve yatırımlar yapılmaktadır. 5651 sayılı Kanun kapsamında Yer Sağlayıcı Faaliyet Belgesi temin edilmiştir.

Kredi uygulamalarıyla Kurumsal İşletme Veritabanının bütünleşik çalışması sağlanarak, KOBİ’lerin SMS, Telefon, E-Posta yoluyla bilgilendirilmesi sağlanmıştır.

**Tablo 3: İnternet Portallarından Sunulan Hizmetler**

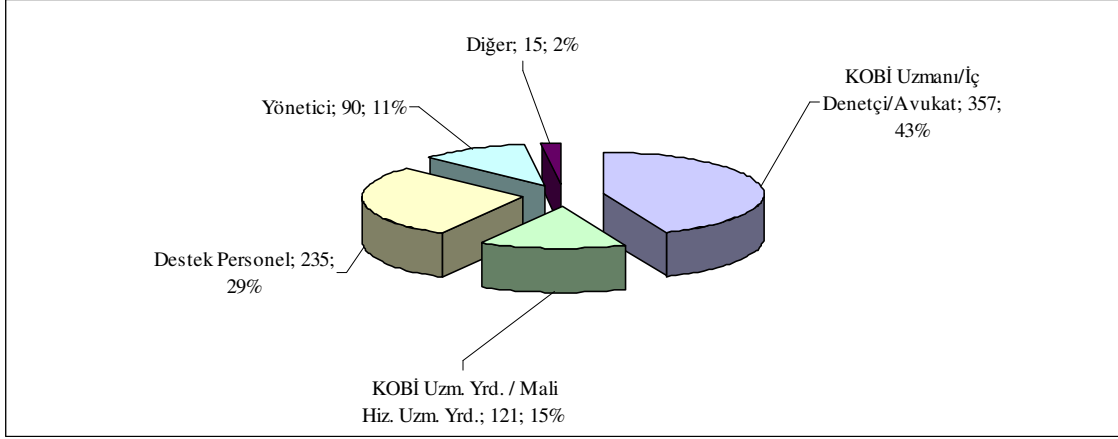
Portal Adı	Açıklama	İnternet Adresi
<b>KOSGEB İnternet Portalı</b>	Kurumun dışarıya açılan penceresidir. Hedef kitleyi ilgilendiren her türlü duyuru ve yayının yer aldığı portaldır.	<a href="http://www.kosgeb.gov.tr">http://www.kosgeb.gov.tr</a>
<b>Destek Hizmetleri Portalı</b>	KOSGEB, Destek sürecinin başlangıcından tamamlanması aşamasına kadar olan tüm adımları bu portal üzerinden elektronik olarak gerçekleştirmektedir.	<a href="http://destek.kosgeb.gov.tr">http://destek.kosgeb.gov.tr</a>
<b>Destek Hizmetlerine İlişkin Kurum Personeline Yönelik Portal</b>	Kurum içi personelin, KOBİ’lere verilen desteklere ilişkin yapmış olduğu iş ve işlemlerin yürütüldüğü bir portaldır.	<a href="http://destekpersonel.kosgeb.gov.tr">http://destekpersonel.kosgeb.gov.tr</a>
<b>KOBİNET/EU-Online Bilgi Ağı Projesi</b>	KOBİNET; ülkemizde KOBİ’lere hizmet sunan kuruluşlar “Bilgi Sağlayıcı Kuruluş” olarak yer alan oda, birlik, dernek, vakıf, banka v.b. sivil toplum kuruluşları ile işbirliği çerçevesinde oluşturulmuştur. Bilgi Sağlayıcı Kuruluşlar KOBİ’lere sundukları hizmetlerini ve üyelerini KOBİNET’te	<a href="http://www.kobinet.org.tr">http://www.kobinet.org.tr</a>

	<p>tanıtmaktadırlar.</p> <p>KOBİNET, iş dünyasına ilişkin bilgiye erişim kapısıdır. Portal, ekonomi ve iş dünyası, finans imkânları, mevzuat, AB, firma rehberleri ve işletmeler arası işbirliği tekliflerini içermektedir.</p>	
<b>Kredi Faizi Destek Hizmetleri Portalları</b>	<p>KOSGEB'in KOBİ'lerin finansman ihtiyaçlarının karşılanabilmesi ve piyasada yaşanan nakit sıkışıklığının bir ölçüde giderilebilmesi amacıyla başlattığı kredi destek programlarıyla ilgili süreçlerin, başlangıcından tamamlanması aşamasına kadar olan tüm adımları; bu portallar üzerinden elektronik olarak gerçekleştirilmektedir.</p>	<p><a href="http://kobikredi.kosgeb.gov.tr">http://kobikredi.kosgeb.gov.tr</a> <a href="http://1000.kosgeb.gov.tr">http://1000.kosgeb.gov.tr</a> <a href="http://esnaf.kosgeb.gov.tr">http://esnaf.kosgeb.gov.tr</a> <a href="http://kredi.kosgeb.gov.tr">http://kredi.kosgeb.gov.tr</a></p>

## E. İnsan Kaynakları

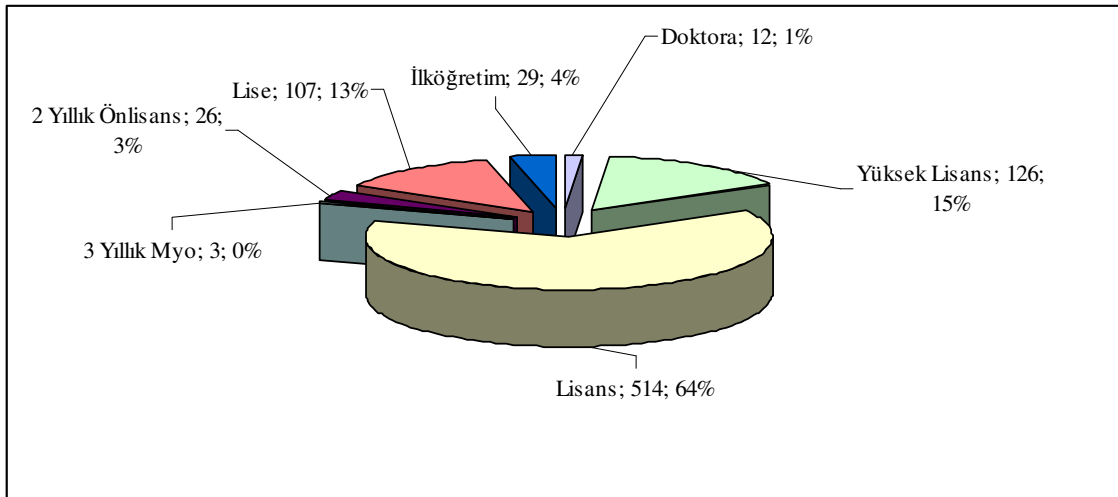
KOSGEB personelinin unvanlara göre dağılımının yer aldığı Grafik 1’de toplam 817 personelin (Eylül 2009 Tarihi itibariyle) 348’inin KOBİ Uzmanı, 116’sının KOBİ Uzman Yardımcısı olduğu görülmektedir. Ayrıca, KOSGEB Başkanlığında 5 İç Denetçi ve 4 Avukat görev yapmaktadır.

**Grafik 1: Unvanlara Göre Personelin Dağılımı**



KOSGEB personelinin eğitim durumuna göre ayrımı Grafik 2’de verilmiştir. Üniversite mezunu, yüksek lisans ve doktora derecesindeki personelin tüm KOSGEB personelinin % 80’nini oluşturmakta olduğu ve iki yıllık yüksek okul mezunu personelin % 3, lise, ortaokul ve ilkokul mezunu personelin toplamının ise % 17 civarında kaldığı görülmektedir.

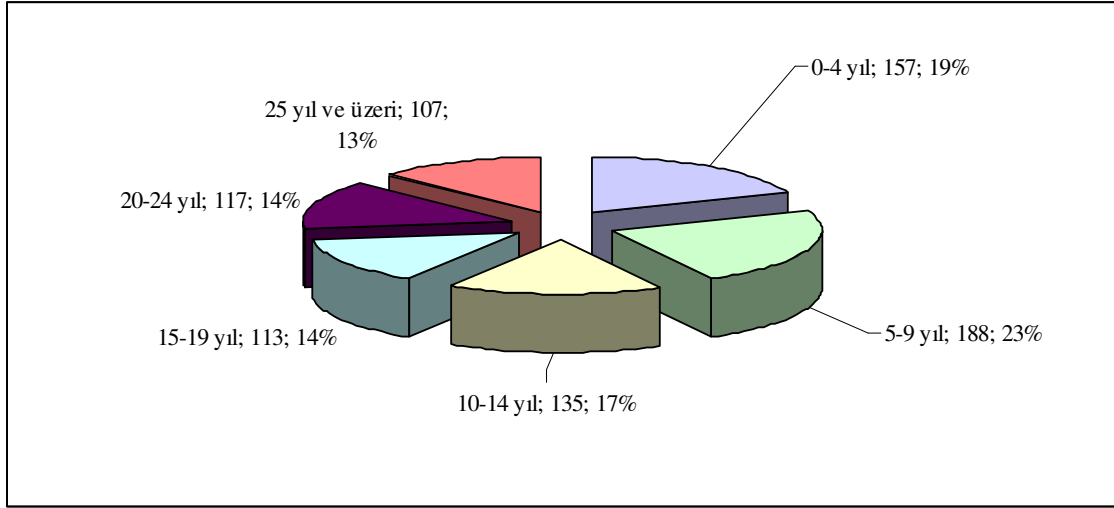
**Grafik 2: Personelin Eğitim Durumuna Göre Dağılımı**





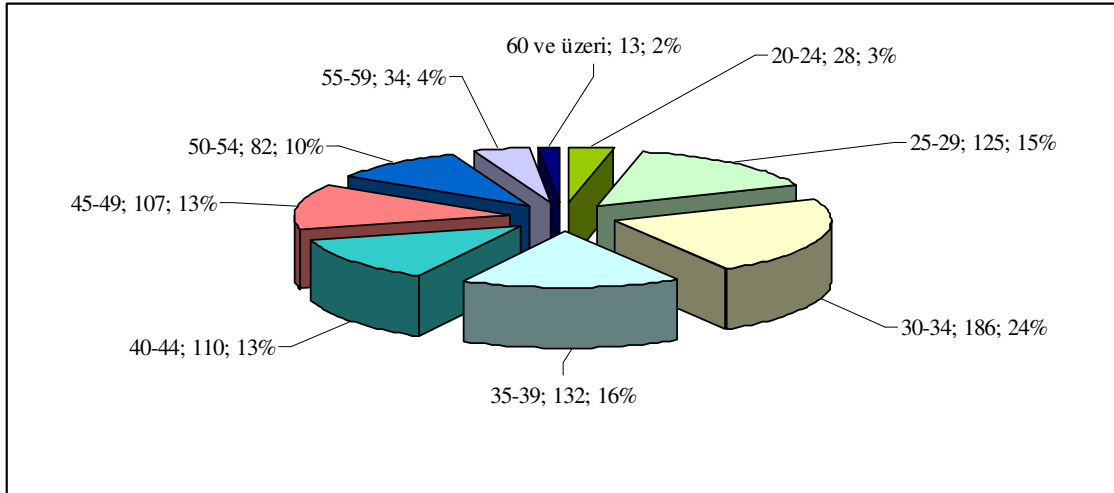
Grafik 3’de KOSGEB personelinin hizmet sürelerine göre dağılımı incelendiğinde; hizmet sürelerinin oldukça homojen bir yapıda olduğu görülmektedir.

**Grafik 3: Personelin Hizmet Sürelerine Göre Dağılımı**



KOSGEB personelinin yaş dağılımı ele alındığında; Grafik 4’ten görüleceği üzere, KOSGEB personelinin, % 42’si 20 – 34 yaş aralığında bulunmaktadır.

**Grafik 4: Personelin Yaşlarına Göre Dağılımı**



## II. PERFORMANS BİLGİLERİ

### A. Temel Politika ve Öncelikler

Türkiye'nin ekonomik, sosyal ve kültürel alanlarda bütüncül bir yaklaşımla gerçekleştireceği dönüşümleri ortaya koyan temel politika dokümanı olan Dokuzuncu Kalkınma Planı döneminde ekonomik büyümenin ve sosyal kalkınmanın istikrarlı bir yapıda sürdürülmesi ve belirlenen ilkeler çerçevesinde plan vizyonunun gerçekleştirilmesi amacı ile beş gelişme eksenini belirlenmiş olup bunlar,

- Rekabet Gücünün Artırılması,
- İstihdamın Artırılması,
- Beşeri Gelişme ve Sosyal Dayanışmanın Güçlendirilmesi,
- Bölgesel Gelişiminin Sağlanması,
- Kamu Hizmetlerinde Kalitenin ve Etkinliğin Artırılmasıdır.

Plan'ın ekonomik ve sosyal gelişme eksenleri arasında yer alan; "Rekabet Gücünün Artırılması ve Kamu Hizmetlerinde Kalitenin ve Etkinliğin Artırılması" başlıkları temel alınarak KOSGEB 2008-2012 Stratejik Planındaki 2 amaç ve 10 stratejik hedef belirlenmiştir. Stratejik amaçlardan ilki KOSGEB'in hedef kitesine yönelik görev ve sorumluluklarına odaklanırken, ikinci stratejik amaç ise bu görev ve sorumlulukların en etkin şekilde yerine getirilmesi için gerekli olan kurumsal kapasiteye ulaşılmasına ilişkin çalışmaları belirlemektedir.

2010 yılı KOSGEB'in 2008-2012 Stratejik Planı'nın uygulanmasındaki üçüncü yıl olup, planlanan faaliyet ve projeler stratejik planın temelini oluşturan iki stratejik amaca ulaşmak üzere kurgulanmıştır.

### B. Stratejik Amaç ve Hedefler

#### Stratejik Amaç 1 : KOBİ'lerin Rekabet Gücü Arttırılacaktır.

- |           |  |
|-----------|--|
| Hedef 1.1 | KOBİ'lerin finansman kaynaklarına erişimi ve kamu alımlarından aldıkları payın artırılması sağlanacaktır.                                    |
| Hedef 1.2 | Ar-Ge, yenilikçilik, kalite geliştirme ve standardizasyon desteklenecek, bilgi ve iletişim teknolojilerinin kullanımı yaygınlaştırılacaktır. |
| Hedef 1.3 | KOBİ'lerin uluslararası pazar payı artırılacaktır.   |
| Hedef 1.4 | KOBİ'lerdeki yönetim becerileri ve nitelikli istihdam kapasitesi artırılacaktır.   |
| Hedef 1.5 | Girişimcilik yaygınlaştırılacaktır.  |
| Hedef 1.6 | Bölgesel gelişmişlik farklılıklarının azaltılması amacıyla bölgesel kalkınma desteklenecektir.   |
| Hedef 1.7 | KOSGEB destekleri KOBİ'lerin rekabet gücünü ve ihracat potansiyelini artırma odaklı verilmeye devam edilecektir.                             |

#### Stratejik Amaç 2 : KOSGEB Hizmet ve Desteklerinde Kalite ve Etkinlik Arttırılacaktır.

- |           |   |
|-----------|---|
| Hedef 2.1 | KOSGEB'in kurumsal kapasitesi güçlendirilecektir. |
|-----------|---|

- Hedef 2.2 Destek mevzuatı KOBİ'lerin sektörel ve bölgesel bazdaki sorunlarına çözüm üretme odaklı iyileştirilecektir.
- Hedef 2.3 Yasal mevzuat gözden geçirilecek, gerekli faaliyet ve iyileştirmeler gerçekleştirilecektir.

KOSGEB hedef kitlesi ile bazı görev ve sorumluluklarında değişiklik yapan 5891 sayılı Kanunun 5 Mayıs 2009 tarih ve 27219 sayılı Resmi Gazete'de, KOSGEB desteklerinden yararlandırılacak KOBİ'lerin sektörlerinin belirlendiği 2009/15431 sayılı Bakanlar Kurulu Kararının 18 Eylül 2009 tarih ve 27353 sayılı Resmi Gazete'de yayımlanarak yürürlüğe girmesi nedeniyle, Kamu İdarelerinde Stratejik Planlamaya İlişkin Usul ve Esaslar Hakkında Yönetmelik'in 7. maddesi gereğince KOSGEB Stratejik Planının yenilenmesi gerekmektedir. Plan, 2010 yılında 5 yıllık dönem için yeniden hazırlanacaktır.

### **C. Performans Hedef ve Göstergeleri ile Faaliyetler**

İdare Başkanlığının her bir hedefe ilişkin olarak 2010 yılı için belirlediği performans hedefleri Tablo 4'te yer almaktadır.

**Tablo 4: Performans Hedefleri Tablosu**

İdare Adı	KOSGEB			
Amaç	KOBİ'lerin Rekabet Gücü Arttırılacaktır.			
Hedef	KOBİ'lerin finansman kaynaklarına erişimi ve kamu alımlarından aldıkları payın arttırılması sağlanacaktır.			
Performans Hedefi	1. KOBİ'lerin finansman kaynaklarına erişiminin arttırılması.			
Performans Göstergeleri		2008	2009	2010
1	KOSGEB kredi faiz desteği programlarına ayrılan yıllık bütçelerin gerçekleşme oranı	%100	%22 (31.10.2009)	90%
2	2010 yılında uygulanan kredi faiz desteği programlarından yararlanan KOBİ sayısı	21.668	5.297 (31.10.2009)	≥ 2009
Faaliyetler		Kaynak İhtiyacı (2010) (TL)		
		Bütçe	Bütçe Dışı	Toplam
1	Kredi Faiz Destek Programları uygulanacaktır.	169.400.000		169.400.000
Genel Toplam		169.400.000		169.400.000

İdare Adı	KOSGEB			
Amaç	KOBİ'lerin Rekabet Gücü Arttırılacaktır.			
Hedef	KOBİ'lerin finansman kaynaklarına erişimi ve kamu alımlarından aldıkları payın arttırılması sağlanacaktır.			
Performans Hedefi	2. KOBİ'lerin finansman kaynaklarını kullanımının arttırılması.			
Açıklamalar: Yatırımcılar ile girişimcileri bir araya getirerek girişimcilerin sermaye ihtiyacına çözüm sağlamayı amaçlayan İş Melekleri sisteminin Türkiye'de yaygınlaştırılması için faaliyetler gerçekleştirilecektir.				
Performans Göstergeleri		2008	2009	2010
1	İş Melekleri konusunda hazırlanan rapor sayısı	-	-	1
2	Türkiye'de faaliyet gösteren Melek Yatırımcı Ağları araştırılarak bağlantılar kurulacaktır.	-	-	1
3	Mevcut Melek Yatırımcı Ağları ile oluşturulan proje etkinlik tasarısı sayısı	-	-	1
Faaliyetler		Kaynak İhtiyacı (2010) (TL)		
		Bütçe	Bütçe Dışı	Toplam
1	İş Melekleri Ağı Sistemi kurulacak ve/veya kurulması teşvik edilecek ve KOBİ'ler desteklenecektir.			
Genel Toplam				

İdare Adı	KOSGEB			
Amaç	KOBİ'lerin Rekabet Gücü Arttırılacaktır.			
Hedef	KOBİ'lerin finansman kaynaklarına erişimi ve kamu alımlarından aldıkları payın arttırılması sağlanacaktır.			
Performans Hedefi	3. Girişim sermayesi sisteminin geliştirilmesi.			
Performans Göstergeleri		2008	2009	2010
1	Avrupa Yatırım Fonunun İstanbul Girişim Sermayesi İnişiyatifi'ne aktarılacak KOSGEB katkısı ödeme tutarı	3.048.853 TL	2.364.905 TL	4.608.000 TL
2	KOBİ A.Ş'deki KOSGEB katkı payının ödeme tutarı	-	369.945.-TL	894.000 TL
Faaliyetler		Kaynak İhtiyacı (2010) (TL)		
		Bütçe	Bütçe Dışı	Toplam
1	Avrupa Yatırım Fonunun İstanbul Girişim Sermayesi İnişiyatifi'ne KOSGEB katkısı olarak aktarılacak tutarın 2010 yılı taksit ödemesi yapılacaktır.	4.608.000		4.608.000
2	KOBİ A.Ş sermaye artırımına katılım sağlanacaktır.	894.000		894.000
Genel Toplam		5.502.000		5.502.000

İdare Adı	KOSGEB			
Amaç	KOBİ'lerin Rekabet Gücü Arttırılacaktır.			
Hedef	KOBİ'lerin finansman kaynaklarına erişimi ve kamu alımlarından aldıkları payın arttırılması sağlanacaktır.			
Performans Hedefi	4. Kredi Garanti Fonu (KGF) A.Ş'nin kurumsal yapısının ve sermayesinin güçlendirilmesi.			
Açıklamalar:	KGF'nin sermayezi 240.000.000 TL'ye çıkartılmıştır. KOSGEB 41.220.478,81 TL sermaye artışıını 3 yıl içinde ödeyecektir.			
Performans Göstergeleri		2008	2009	2010
1	KGF A.Ş'nin sermaye artışına KOSGEB'in katılımı ve KOSGEB sermaye payı ödeme tutarı	19.416.700 TL	-	20.000.000
Faaliyetler		Kaynak İhtiyacı (2010) (TL)		
		Bütçe	Bütçe Dışı	Toplam
1	KGF Sisteminin geliştirilmesi için gerekli katkı yapılacaktır.	20.000.000		20.000.000
Genel Toplam		20.000.000		20.000.000

İdare Adı	KOSGEB			
Amaç	KOBİ'lerin Rekabet Gücü Arttırılacaktır.			
Hedef	KOBİ'lerin finansman kaynaklarına erişimi ve kamu alımlarından aldıkları payın arttırılması sağlanacaktır.			
Performans Hedefi	5. Kredi faiz desteği programlarının etkinliğinin analiz edilmesi.			
Performans Göstergeleri	2008	2009	2010	
1	Etki analiz rapor sayısı	-	-	≥ 1
Faaliyetler	Kaynak İhtiyacı (2010) (TL)			
	Bütçe	Bütçe Dışı	Toplam	
1	Etki analiz raporları hazırlanacaktır.	-	-	
Genel Toplam				

İdare Adı	KOSGEB			
Amaç	KOBİ'lerin Rekabet Gücü Arttırılacaktır.			
Hedef	Ar-Ge, yenilikçilik, kalite geliştirme ve standardizasyon desteklenecek, bilgi ve iletişim teknolojilerinin kullanımı yaygınlaştırılacaktır.			
Performans Hedefi	6. Kalite ve standardizasyonun desteklenmesi.			
Performans Göstergeleri	2008	2009	2010	
1	İş sağlığı ve iş güvenliği yönetim sistemleri kurulan KOBİ Sayısı	-	-	≥ 15
Faaliyetler	Kaynak İhtiyacı (2010) (TL)			
	Bütçe	Bütçe Dışı	Toplam	
1	KOBİ'lerin çevreye duyarlı, uluslararası çevre standartlarına uygun üretim yapması desteklenecektir.	50.000		50.000
2	İş sağlığı ve iş güvenliği yönetim sistemleri kurulması desteklenecektir.	50.000		50.000
Genel Toplam		100.000	0,00	100.000

İdare Adı	KOSGEB			
Amaç	KOBİ'lerin Rekabet Gücü Arttırılacaktır.			
Hedef	Ar-Ge, yenilikçilik, kalite geliştirme ve standardizasyon desteklenecek, bilgi ve iletişim teknolojilerinin kullanımı yaygınlaştırılacaktır.			
Performans Hedefi	7. E-öğrenim uygulamalarının yaygınlaştırılması.			
Performans Göstergeleri	2008	2009	2010	
1	E-öğrenim hizmeti / desteği verilen KOBİ Sayısı	-	-	≥ 5
Faaliyetler	Kaynak İhtiyacı (2010) (TL)			
	Bütçe	Bütçe Dışı	Toplam	
1	E-öğrenim eğitim desteği verilecektir.	15.000		15.000
Genel Toplam	15.000	0,00	15.000	

İdare Adı	KOSGEB			
Amaç	KOBİ'lerin Rekabet Gücü Arttırılacaktır.			
Hedef	Ar-Ge, yenilikçilik, kalite geliştirme ve standardizasyon desteklenecek, bilgi ve iletişim teknolojilerinin kullanımı yaygınlaştırılacaktır.			
Performans Hedefi	8. Ar-Ge, yenilikçilik, kalite geliştirme ve standardizasyonun desteklenmesi.			
Performans Göstergeleri	2008	2009	2010	
1	Ar-Ge ve yenilikçilik konusunda düzenlenen bilgilendirme toplantısı ve/veya eğitim programları sayısı	5	20	25
2	TEKMER'lerden mezun olan KOBİ'lere verilen Teknopark Kira Desteği sayısı	-	10	15
3	Katılım sağlanan Teknoloji Platformu sayısı	-	1	3
4	Düzenlenen Sektörel Teknoloji Günleri sayısı	-	-	1
Faaliyetler	Kaynak İhtiyacı (2010) (TL)			
	Bütçe	Bütçe Dışı	Toplam	
1	Ar-Ge ve yenilikçilik konusunda bilgilendirme toplantısı ve/veya eğitim programları düzenlenecektir.	25.000		25.000
2	TEKMER'lerden mezun olan KOBİ'lere verilen Teknopark Kira Desteği sayısı arttırılacaktır.	300.000		300.000
3	Teknoloji platformlarına katılım sağlanacaktır.	22.500		22.500
4	Sektörel teknoloji günleri düzenlenecektir.	80.000		80.000
Genel Toplam	427.500		427.500	

İdare Adı	KOSGEB			
Amaç	KOBİ'lerin Rekabet Gücü Arttırılacaktır.			
Hedef	Ar-Ge, yenilikçilik, kalite geliştirme ve standardizasyon desteklenecek, bilgi ve iletişim teknolojilerinin kullanımı yaygınlaştırılacaktır.			
Performans Hedefi	9. Sistem Belgelendirilmesinin desteklenmesi.			
Açıklamalar: Mevzuatta yapılacak düzenleme ile KOBİ'lerin Türk Standartları Enstitüsü (TSE) dışında Türk Akreditasyon Kurumu (TÜRKAK) tarafından yetkilendirilmiş Belgelendirme Kuruluşlarından alacakları sistem belgelerinin de destek kapsamına alınması sağlanacaktır.				
Performans Göstergeleri		2008	2009	2010
1	Destek mevzuatında Sistem Belgelendirme Desteğine ilişkin düzenleme yapılması	-	-	1
Faaliyetler		Kaynak İhtiyacı (2010) (TL)		
		Bütçe	Bütçe Dışı	Toplam
1	Destek mevzuatında Sistem Belgelendirme Desteğine ilişkin düzenleme yapılacaktır.			
Genel Toplam				

İdare Adı	KOSGEB			
Amaç	KOBİ'lerin Rekabet Gücü Arttırılacaktır.			
Hedef	Ar-Ge, yenilikçilik, kalite geliştirme ve standardizasyon desteklenecek, bilgi ve iletişim teknolojilerinin kullanımı yaygınlaştırılacaktır.			
Performans Hedefi	10. AB program ve projelerinden optimum düzeyde faydanın sağlanması - İş geliştirme merkezlerinin kurulması ve bu merkezlerdeki girişimcilerin desteklenmesi.			
Açıklamalar: IPA kapsamında hazırlanarak Avrupa Komisyonu tarafından onaylanan "Seçili Yörelerde Üç Yeni İŞGEM Kurulması ve Türkiye'deki İŞGEM'ler Arasında Bir Ağ Oluşturulması" Projesi kapsamında Kastamonu, Malatya ve Tokat'ta yeni İŞGEM'ler kurulacaktır.				
Performans Göstergeleri		2008	2009	2010
1	Kurulan İŞGEM sayısı	-	-	3
Faaliyetler		Kaynak İhtiyacı (2010) (TL)		
		Bütçe	Bütçe Dışı	Toplam
1	Girişimcilik potansiyeli yüksek olan bölgeler öncelikli olmak üzere İŞGEM'ler kurulacak ve girişimciler desteklenecektir.	IPA Bölgesel Rekabet Edebilirlik Bileşeni projelerinde ulusal katkı payı ödemeleri Sanayi ve Ticaret Bakanlığı tarafından yapılacaktır.		
Genel Toplam				



İdare Adı	KOSGEB			
Amaç	KOBİ'lerin Rekabet Gücü Arttırılacaktır.			
Hedef	Ar-Ge, yenilikçilik, kalite geliştirme ve standardizasyon desteklenecek, bilgi ve iletişim teknolojilerinin kullanımı yaygınlaştırılacaktır.			
Performans Hedefi	11. Ar-Ge, yenilikçilik, kalite geliştirme, standardizasyon ve bilgi iletişim teknolojileri konuları başta olmak üzere KOBİ'ler ve KOSGEB personelinin uygulanan AB ve diğer programlar hakkında bilgilendirilmesi ve projelere katılımın sağlanması.			
Performans Göstergeleri		2008	2009	2010
1	CIP kapsamında düzenlenen ve katılım sağlanan etkinlik sayısı	3	12	7
Açıklama : EEN Merkezlerinin faaliyetleri kapsamında ortalama 70 kişinin katılacağı yıllık tanıtım toplantıları organize edilecek, yurtdışı EEN'ler tarafından periyodik olarak organize edilen toplantılara katılım sağlanacaktır.				
2	IPA ve diğer AB Programları kapsamında yapılan projelerin duyuru sayısı	5	6	7
Açıklama : IPA ve diğer AB Programları kapsamında farkındalık yaratma amacına yönelik olarak (KOBİ'ler ve kurum içi personele yönelik olarak) bilgilendirme etkinliklerinin gerçekleştirilmesi planlanmaktadır. CIP, IPA ve diğer AB Programları ile ilgili proje çağrılarının ilgili birimlerimize duyurusu yapılacaktır.				
3	AB programları hakkında KOSGEB personeli / KOBİ'leri bilgilendirmek amacı ile düzenlenen etkinlik sayısı	2	4	5
4	Çevreye duyarlı, uluslararası çevre standartlarına uygun üretim yapılmasına yönelik yapılan duyuru sayısı.	1	4	5
Açıklama : Çevre mevzuatı ile ilgili KOBİ'lerin uyması gereken kurallara yönelik dokümanlar KOSGEB web sayfası, intranet ve hizmet merkezleri aracılığı ile duyurulmaktadır.				
Faaliyetler		Kaynak İhtiyacı (2010) (TL)		
		Bütçe	Bütçe Dışı	Toplam
1	CIP kapsamında KOBİ'lerde farkındalık yaratmaya yönelik etkinlikler düzenlenecektir.	18.000		18.000
2	AB programları hakkında KOSGEB personeli / KOBİ'leri bilgilendirmek amacı ile etkinlikler düzenlenecek, IPA, 7.ÇP ve diğer AB Programları kapsamında KOSGEB'in projelere taraf olması sağlanacaktır.	3.000		3.000
3	TEKNET Portalı ile CIP/7.ÇP/IPA hakkında KOBİ'ler bilgilendirilecektir.			
4	KOBİ'ler CIP/7.ÇP/IPA gibi uluslararası programlara proje sunma, çevreye duyarlı, uluslararası çevre standartlarına uygun üretim yapma ve enerji verimliliği konusunda desteklenecektir	3.000		3.000
5	TuR&Bo-ppp faaliyetleri yürütülecektir.	670.000		670.000
6	Çevreye duyarlı, uluslararası çevre standartlarına uygun üretim yapılmasına yönelik toplantılara katılım sağlanacaktır.			
7	KOBİ'lerin çevreye olan kirletici etkilerinin belirlenmesi ve gerekli tedbirlerin alınmasına yönelik KOSGEB yol haritasının oluşturulması projesi	1.700.000		1.700.000
Genel Toplam		2.394.000		2.394.000

İdare Adı	KOSGEB			
Amaç	KOBİ'lerin Rekabet Gücü Arttırılacaktır.			
Hedef	Ar-Ge, yenilikçilik, kalite geliştirme ve standardizasyon desteklenecek, bilgi ve iletişim teknolojilerinin kullanımı yaygınlaştırılacaktır.			
Performans Hedefi	12. E-dönüşüm projesinin KOBİ'lere yönelik programlarının gerçekleştirilmesi.			
Performans Göstergeleri		2008	2009	2010
1	KOSGEB desteklerine erişim sürecindeki süreç adımlarının internet tabanlı uygulamalar vasıtası ile gerçekleştirilme oranı	% 100	% 100	% 100
Faaliyetler		Kaynak İhtiyacı (2010) (TL)		
		Bütçe	Bütçe Dışı	Toplam
1	KOSGEB desteklerine erişimdeki süreç adımlarının internet tabanlı uygulamalar vasıtası ile gerçekleştirilmesi sağlanacaktır.	200.000		200.000
Genel Toplam		200.000		200.000

İdare Adı	KOSGEB			
Amaç	KOBİ'lerin Rekabet Gücü Arttırılacaktır.			
Hedef	KOBİ'lerin uluslararası pazar payı arttırılacaktır.			
Performans Hedefi	13. KOBİ'lerin ihracat kapasitesini arttırmaya yönelik etkinliklerin sürdürülmesi.			
Performans Göstergeleri		2008	2009	2010
1	KOBİNET'e üye olan KOBİ sayısı	688	200	≥250
Faaliyetler		Kaynak İhtiyacı (2010) (TL)		
		Bütçe	Bütçe Dışı	Toplam
1	KOBİNET faaliyetleri sürdürülecek ve KOBİ'lerin KOBİNET web sitesine üye olması sağlanacaktır.	35.000		35.000
Genel Toplam		35.000		35.000

İdare Adı	KOSGEB			
Amaç	KOBİ'lerin Rekabet Gücü Arttırılacaktır.			
Hedef	KOBİ'lerin uluslararası pazar payı arttırılacaktır.			
Performans Hedefi	14. Dış pazarlara yönelik bilgilendirme faaliyetlerinin arttırılması.			
Performans Göstergeleri		2008	2009	2010
1	İhracata yönelik hazırlanan rapor sayısı	-	-	1
Faaliyetler		Kaynak İhtiyacı (2010) (TL)		
		Bütçe	Bütçe Dışı	Toplam
1	TİM verilerine göre 100-500 milyon ABD Doları arasında ihracatı bulunan beş il tespit edilecektir.			
2	Belirlenen illerde anket uygulanacak KOBİ'ler istatistiksel metodlarla belirlenecektir.			
3	Anket değerlendirmesi bilimsel metodlar ile yapılacaktır.	20.000		20.000
4	Anket değerlendirmesine göre KOBİ'lerin ihtiyaçları tespit edilecek, raporlanacak ve ilgili kurumlarla paylaşılacaktır.			
Genel Toplam		20.000		20.000

İdare Adı	KOSGEB			
Amaç	KOBİ'lerin Rekabet Gücü Arttırılacaktır.			
Hedef	KOBİ'lerin uluslararası pazar payı arttırılacaktır.			
Performans Hedefi	15. KOBİ'lere yönelik destek ve teşviklerde koordinasyon ve tamamlayıcılığın sağlanması.			
Performans Göstergeleri		2008	2009	2010
1	KOSGEB Destek Sisteminin Analizi Projesinin sonuç raporu			1
Faaliyetler		Kaynak İhtiyacı (2010) (TL)		
		Bütçe	Bütçe Dışı	Toplam
1	KOSGEB Destek Sisteminin Analizi Projesi ilgili kurum/kuruluşlar ile işbirliği içinde uygulanacak ve KOBİ desteklerinde tamamlayıcılığın sağlanması için ilgili kurumlarla paylaşılacaktır.	250.000		250.000
Genel Toplam		250.000		250.000

İdare Adı	KOSGEB			
Amaç	KOBİ'lerin Rekabet Gücü Arttırılacaktır.			
Hedef	KOBİ'lerin uluslararası pazar payı arttırılacaktır.			
Performans Hedefi	16. TEKMER'lerde KOBİ'lerin kalite yönetimi, çevre yönetimi, bilgi güvenliği vb. konularda belgeli sistem kurmasının desteklenmesi, test-analiz ve kalibrasyon, pazar araştırma ve ihracatı geliştirme, eğitim/danışmanlık vb. konulardaki desteklerin ve bilgilendirme hizmetlerinin verilmesi.			
Performans Göstergeleri		2008	2009	2010
1	Sistem Belgelendirme, Eğitim, Danışmanlık, Test-Analiz (Genel/CE) Destekleri alan TEKMER işletmesi sayısı	3	2	15
2	Kalite yönetimi, çevre yönetimi, bilgi yönetimi vb. konularda düzenlenen toplantı/eğitim sayısı	-	-	3
Faaliyetler		Kaynak İhtiyacı (2010) (TL)		
		Bütçe	Bütçe Dışı	Toplam
1	TEKMER'lerde desteklenen işletmelere Sistem Belgelendirme, Eğitim, Danışmanlık, Test-Analiz (Genel/CE) Destekleri verilecek ve bu konuda bilgilendirme yapılacaktır.	200.000		200.000
2	TEKMER'lerde desteklenen işletmelere kalite yönetimi, çevre yönetimi, bilgi yönetimi vb. konularda bilgilendirme toplantısı/eğitim düzenlenecektir.	3.000		3.000
Genel Toplam		203.000	0	203.000

İdare Adı	KOSGEB			
Amaç	KOBİ'lerin Rekabet Gücü Arttırılacaktır.			
Hedef	KOBİ 'lerdeki yönetim becerileri ve nitelikli istihdam kapasitesi arttırılacaktır.			
Performans Hedefi	17. KOBİ çalışanlarının niteliğinin yükseltilmesi.			
Performans Göstergeleri		2008	2009	2010
1	İş sağlığı ve güvenliği konusunda düzenlenen bilgilendirme toplantısı sayısı	-	-	35
2	Gerçekleştirilen proje sayısı	-	-	1
Faaliyetler		Kaynak İhtiyacı (2010) (TL)		
		Bütçe	Bütçe Dışı	Toplam
1	İş sağlığı ve güvenliği konusunda bilgilendirme toplantıları düzenlenecektir.			
2	İl istihdam kurullarına etkin katılım sağlanacak ve mesleki eğitim projeleri gerçekleştirilecektir.			
Genel Toplam				

İdare Adı	KOSGEB			
Amaç	KOBİ'lerin Rekabet Gücü Arttırılacaktır.			
Hedef	KOBİ'lerdeki yönetim becerileri ve nitelikli istihdam kapasitesi arttırılacaktır.			
Performans Hedefi	18. KOBİ'lerdeki yönetim becerileri ve nitelikli istihdam kapasitesinin arttırılması.			
Performans Göstergeleri	2008	2009	2010	
1	İşletme bazında işgücü ihtiyacının belirlenmesi için kurum/kuruluşlarla yapılan işbirliği sayısı		1	≥1
Faaliyetler	Kaynak İhtiyacı (2010) (TL)			
	Bütçe	Bütçe Dışı	Toplam	
1	İşletme bazında işgücü ihtiyacının belirlenmesi için yöntem geliştirilecek ve uygulamaya alınacaktır.	111.000		111.000
Genel Toplam	111.000			111.000

İdare Adı	KOSGEB			
Amaç	KOBİ'lerin Rekabet Gücü Arttırılacaktır.			
Hedef	Girişimcilik yaygınlaştırılacaktır.			
Performans Hedefi	19. Girişimcilik kültürünün geliştirilmesi için diğer kurum/kuruluşlar ile işbirliği yapılması, bilgilendirme ve tanıtım etkinlikleri düzenlenmesi.			
Performans Göstergeleri	2008	2009	2010	
1	KOSGEB'in girişimcilik geliştirme ile ilgili faaliyetleri konusunda yapılacak bilgilendirme toplantısı sayısı	20	12	15
Faaliyetler	Kaynak İhtiyacı (2010) (TL)			
	Bütçe	Bütçe Dışı	Toplam	
1	Girişimcilik ile ilgili bilgilendirme toplantıları yapılacaktır.	-		
Genel Toplam				

İdare Adı	KOSGEB			
Amaç	KOBİ'lerin Rekabet Gücü Arttırılacaktır.			
Hedef	Bölgesel gelişmişlik farklılıklarının azaltılması amacıyla bölgesel kalkınma desteklenecektir.			
Performans Hedefi	20. Bölgesel gelişmişlik farklılıklarının azaltılması amacıyla bölgesel kalkınmanın desteklenmesi			
Açıklamalar: Bölgesel gelişmişlik farklılıklarının azaltılması amacıyla bölgesel kalkınma desteklenerek KOBİ'lerin rekabet gücünün artırılması hedeflenmektedir. Bu amaçla; - OECD Yerel Ekonominin ve İstihdamın Geliştirilmesi için Ortak Eylem Programı çerçevesinde yürütülecek olan "Etkin yerel gelişme stratejileri tasarlamak için kapasite oluşturma" konulu çalışmaya katılım sağlanacaktır. - Kümelenme konusunda ihtiyaç duyulan araştırma çalışmalarının yapılması sağlanacaktır.				
Performans Göstergeleri		2008	2009	2010
1	Kümelenme konusunda yapılan araştırma sayısı			≥1
2	Bölgesel kalkınma konusunda yapılan işbirliği sayısı			≥1
Faaliyetler		Kaynak İhtiyacı (2010) (TL)		
		Bütçe	Bütçe Dışı	Toplam
1	Bölgesel kalkınma konusundaki makro plan ve projelerde diğer kurum/kuruluşlar ile işbirliği yapılacaktır.	70.000		70.000
2	Kümelenme araştırma çalışması yaptırılacaktır.			
Genel Toplam		70.000		70.000

İdare Adı	KOSGEB			
Amaç	KOBİ'lerin Rekabet Gücü Arttırılacaktır.			
Hedef	KOSGEB destekleri KOBİ'lerin rekabet gücünü ve ihracat potansiyelini artırma odaklı verilmeye devam edilecektir.			
Performans Hedefi	21. KOSGEB desteklerinin verilmesi.			
Performans Göstergeleri		2008	2009	2010
1	İGEM Müdürlüklerince KOBİ'lere verilen destek tutarının bir önceki yıla göre artış oranı	%35	%15	5%
2	TEKMER'ler tarafından sağlanan, KOSGEB destek mevzuatı kapsamındaki geri ödemesiz destek miktarındaki artış oranı	-	-	5%
3	TEKMER'ler tarafından sağlanan, KOSGEB destek mevzuatı kapsamındaki geri ödemeli destek miktarındaki artış oranı	-	-	5%
Faaliyetler		Kaynak İhtiyacı (2010) (TL)		
		Bütçe	Bütçe Dışı	Toplam
1	İGEM'ler tarafından sağlanan geri ödemeli / geri ödemesiz destekler verilecektir.	58.974.000		58.974.000
2	TEKMER'ler tarafından sağlanan geri ödemeli / geri ödemesiz destekler verilecektir.	13.405.000		13.405.000
Genel Toplam		72.379.000		72.379.000

İdare Adı	KOSGEB			
Amaç	KOSGEB Hizmet ve Desteklerinde Kalite ve Etkinlik Arttırılacaktır.			
Hedef	KOSGEB'in kurumsal kapasitesi güçlendirilecektir.			
Performans Hedefi	22. Hizmet Merkezleri performans analizi çalışmasının yapılması.			
Performans Göstergeleri		2008	2009	2010
1	Hizmet Merkezleri performans analizi çalışması rapor sayısı	-	1	1
Faaliyetler		Kaynak İhtiyacı (2010) (TL)		
		Bütçe	Bütçe Dışı	Toplam
1	Hizmet Merkezlerinin periyodik performans değerlendirmeleri yapılarak gerekli idari tedbirler alınacaktır.			
Genel Toplam				

İdare Adı	KOSGEB			
Amaç	KOSGEB Hizmet ve Desteklerinde Kalite ve Etkinlik Arttırılacaktır.			
Hedef	KOSGEB'in kurumsal kapasitesi güçlendirilecektir.			
Performans Hedefi	23. Destek tedarikçi kriterlerinin belirlenmesinde, tedarik konusu ürün/hizmet ile ilgili kurum/kuruluşlar (mesleki ve sektörel kuruluşlar vb. ) ile işbirliği yapılması.			
Performans Göstergeleri		2008	2009	2010
1	İşbirliği sayısı	-	-	1
Faaliyetler		Kaynak İhtiyacı (2010) (TL)		
		Bütçe	Bütçe Dışı	Toplam
1	Tedarikçi kriterlerinin belirlenmesinde ilgili kurum/kuruluşlar ile işbirliği yapılacaktır.			
Genel Toplam				

İdare Adı	KOSGEB			
Amaç	KOSGEB Hizmet ve Desteklerinde Kalite ve Etkinlik Arttırılacaktır.			
Hedef	KOSGEB'in kurumsal kapasitesi güçlendirilecektir.			
Performans Hedefi	24. Karar almaya yönelik raporlar için taslak oluşturulması.			
Performans Göstergeleri		2008	2009	2010
1	Oluşturulan taslak sayısı	-	-	≥ 2
Faaliyetler		Kaynak İhtiyacı (2010) (TL)		
		Bütçe	Bütçe Dışı	Toplam
1	KOSGEB Desteklerinin etkisinin analiz edilmesi amaçlı rapor türleri belirlenecektir.	40.000		40.000
Genel Toplam		40.000		40.000

İdare Adı	KOSGEB			
Amaç	KOSGEB Hizmet ve Desteklerinde Kalite ve Etkinlik Arttırılacaktır.			
Hedef	KOSGEB'in kurumsal kapasitesi güçlendirilecektir.			
Performans Hedefi	25. KOSGEB'in iştiraklerinin KOBİ'lere ve ülke ekonomisine katkısının analiz edilmesi ve iştiraklerdeki konumunun gözden geçirilmesi.			
Performans Göstergeleri		2008	2009	2010
1	İştirak etki analiz rapor sayısı	-	-	≥ 1
Faaliyetler		Kaynak İhtiyacı (2010) (TL)		
		Bütçe	Bütçe Dışı	Toplam
1	İştirak etki analiz raporları hazırlanacaktır.			
Genel Toplam				



İdare Adı	KOSGEB			
Amaç	KOSGEB Hizmet ve Desteklerinde Kalite ve Etkinlik Artırılacaktır.			
Hedef	KOSGEB'in kurumsal kapasitesi güçlendirilecektir.			
Performans Hedefi	26. Destek ödeme işlemlerinin standart sürelerde yapılması.			
Performans Göstergeleri		2008	2009	2010
1	Destek ödeme işlemlerinin mevzuatta belirtilen standart sürelerle uygun olarak yapılma oranı	-	%100	%100
Faaliyetler		Kaynak İhtiyacı (2010) (TL)		
		Bütçe	Bütçe Dışı	Toplam
1	Destek ödeme işlemlerinin ilgili mevzuatta belirtilen standart sürelerle uygun olarak yapılması sağlanacaktır.			
Genel Toplam				

İdare Adı	KOSGEB			
Amaç	KOSGEB Hizmet ve Desteklerinde Kalite ve Etkinlik Artırılacaktır.			
Hedef	KOSGEB'in kurumsal kapasitesi güçlendirilecektir.			
Performans Hedefi	27. KOSGEB Veritabanında kayıtlı KOBİ bilgilerinin diğer kurum kuruluş veritabanlarıyla senkronize edilmesi.			
Performans Göstergeleri		2008	2009	2010
1	KOSGEB Veri Tabanındaki verilerin güncelliğini sağlamak için, diğer kurum/kuruluşların (Sanayi ve Ticaret Bakanlığı, Maliye Bakanlığı, TOBB,SGK,vb.) veritabanları ile yapılan bilgi paylaşımı ve senkronizasyon sayısı	1	2	≥1
Faaliyetler		Kaynak İhtiyacı (t+1) (TL)		
		Bütçe	Bütçe Dışı	Toplam
1	KOSGEB Veri Tabanındaki verilerin güncelliğini sağlamak için diğer kurum/kuruluşların (Sanayi ve Ticaret Bakanlığı, Maliye Bakanlığı, TOBB,SSK,vb.) veri tabanları ile bilgi paylaşımı ve senkronizasyon sağlanacaktır.	100.000		100.000
Genel Toplam		100.000		100.000

İdare Adı	KOSGEB			
Amaç	KOSGEB Hizmet ve Desteklerinde Kalite ve Etkinlik Artırılacaktır.			
Hedef	KOSGEB'in kurumsal kapasitesi güçlendirilecektir.			
Performans Hedefi	28. Kurumsal kapasitenin güçlendirilmesi için ulusal ve uluslararası işbirliklerinin yapılması ve projelerin gerçekleştirilmesi.			
Açıklamalar : Bu kapsamda TuR&Bo-ppp ve OECD'de staj imkanlarının araştırılarak, kurum personelinin niteliklerinin artırılması öngörülmektedir.				
Performans Göstergeleri		2008	2009	2010
1	Kurumsal kapasitenin artırılması için işbirliklerine yönelik ağırlanan heyet sayısı	13	15	15
Açıklama : OECD, İKÖ, İSEDAK, ICCI, BM, D8 vb. uluslararası kuruluşlarla işbirliği içerisinde gelen talepler doğrultusunda bilgilendirme etkinlikleri düzenlenmesi öngörülmektedir. Gelen talepler doğrultusunda ülkemizde etkinlik gerçekleştirilebilecektir. Dışişleri Bakanlığı ya da Dış Ticaret Müsteşarlığı aracılığı ile ülkemizi ziyaret eden heyetlere yönelik faaliyetler bu strateji kapsamında değerlendirilecektir. TİKA ile imzalanan İşbirliği Protokolü ve ikili bazda imzalanan İşbirliği Protokolleri kapsamında ülkeler arasında heyet değişimleri gerçekleştirilmektedir. Bu etkinlikler sırasında KOSGEB ve ülkemizdeki KOBİ deneyimleri hakkında bilgi verilirken, ziyaret eden ülkenin KOBİ deneyimleri hakkında bilgi sahibi olma imkanı sağlanmaktadır.				
2	Kurumsal kapasitenin artırılması için işbirliğine yönelik katılım sağlanan toplantı sayısı	6	20	25
Açıklama : Bu kapsamda TuR&Bo-ppp ve OECD'de staj imkanlarının araştırılarak, kurum personelinin niteliklerinin artırılması öngörülmektedir. Ayrıca Türkiye'nin üyesi bulunduğu Ekonomik İşbirliği Teşkilatı (EİT), Karadeniz Ekonomik İşbirliği Teşkilatı (KEİ) bünyesinde çalışmalarını devam eden KOBİ Çalışma Grubu ile ilgili etkinliklere katılım sağlanabilecektir.				
Faaliyetler		Kaynak İhtiyacı (2010) (TL)		
		Bütçe	Bütçe Dışı	Toplam
1	Kurumsal kapasitenin artırılması için işbirlikleri yapılacaktır.	166.000		166.000
2	Kurumsal kapasitenin artırılması için projeler gerçekleştirilecektir.			
Genel Toplam		166.000		166.000

İdare Adı	KOSGEB			
Amaç	KOSGEB Hizmet ve Desteklerinde Kalite ve Etkinlik Artırılacaktır.			
Hedef	KOSGEB'in kurumsal kapasitesi güçlendirilecektir.			
Performans Hedefi	29. KOBİ'lere ilişkin sektörel, bölgesel ve ölçeksel bilgi havuzu oluşturulması.			
Performans Göstergeleri		2008	2009	2010
1	Yapılan işbirliği sayısı	2	-	1
Faaliyetler		Kaynak İhtiyacı (2010) (TL)		
		Bütçe	Bütçe Dışı	Toplam
1	Bilgi havuzu oluşturmak için kurum/kuruluşlar ile işbirliği yapılacaktır.			
Genel Toplam				

İdare Adı	KOSGEB			
Amaç	KOSGEB Hizmet ve Desteklerinde Kalite ve Etkinlik Arttırılacaktır.			
Hedef	KOSGEB'in kurumsal kapasitesi güçlendirilecektir.			
Performans Hedefi	30. KOSGEB hizmet ve desteklerinin tanıtılması, basın ve medyaya doğru, zamanında bilgi servisi yapılması için gerekli iyileştirmelerin yapılması.			
Performans Göstergeleri		2008	2009	2010
1	Hazırlanan bülten sayısı	-	25	27
2	Medyada çıkan yanıltıcı haberler için tezip /açıklama sayısı	2	5	5
3	KOSGEB etkinlikleri için yapılan basın toplantılarının sayısı	-	4	5
4	Bilgi Edinme Kanunu Kapsamında cevaplanan soru sayısı	2004	4200	4250
5	KOSGEB'e ait web sitelerinde kullanıcılara yönelik yapılan iyileştirme ve yenilik sayısı	9	6	≥5
Faaliyetler		2010		
		Bütçe	Bütçe Dışı	Toplam
1	KOSGEB etkinlik ve faaliyetleri ile ilgili olarak periyodik /periyodik olmayan basın bültenleri yayınlanacaktır.	180.750		180.750
2	KOSGEB hakkında medyada çıkan yanlış ve yanıltıcı bilgiler hakkında işlem yapılacak, doğru bilgilendirme sağlanacaktır.	216.900		216.900
3	KOSGEB etkinlik ve faaliyetleri ile ilgili olarak periyodik /periyodik olmayan basın toplantıları düzenlenecektir.	158.450		158.450
4	Bilgi edinme kanunu kapsamında soru ve şikayetler cevaplandırılacaktır.	216.900		216.900
5	Güncel, kullanıcı dostu ve bilgi yoğun KOSGEB web sitesi oluşturulacak, gerekli iyileştirmeler yapılacaktır.	115.000		115.000
Genel Toplam		888.000		888.000

İdare Adı	KOSGEB			
Amaç	KOSGEB Hizmet ve Desteklerinde Kalite ve Etkinlik Arttırılacaktır.			
Hedef	Destek mevzuatı KOBİ'lerin sektörel ve bölgesel bazdaki sorunlarına çözüm üretme odaklı iyileştirilecektir.			
Performans Hedefi	31. Yurtdışındaki KOSGEB benzeri kuruluşların başarılı uygulamalarının KOBİ'lerin ihtiyaçları doğrultusunda adapte edilmesi.			
Performans Göstergeleri		2008	2009	2010
1	KOBİ'lere yönelik gelişmiş ve gelişmekte olan ülkelerde KOSGEB muadili Kurumlara yönelik araştırma yapılacak ülke sayısı	10	22	5
Açıklamalar : Yurtdışındaki KOSGEB benzeri kuruluşların başarılı uygulamaları KOBİ'lerin ihtiyaçları doğrultusunda adapte edilecektir. Bu çerçevede ülkeler ve KOSGEB muadili kuruluşlar ile ilgili araştırma yapılmaya ve rapor hazırlanmasına devam edilecektir. Yurt dışındaki KOSGEB Muadili kurum ve kuruluşlarla yapılan ve yapılacak işbirlikleri kapsamında KOBİ'lere yönelik başarılı uygulamaların Türk KOBİ'lerine uyarlanmasına yönelik çalışmalar yapılacaktır. Bu çerçevede işbirliği protokolleri imzalanacak ve mevcut protokoller çerçevesinde çalışmalar yapılacaktır.				
Faaliyetler		Kaynak İhtiyacı (2010) (TL)		
		Bütçe	Bütçe Dışı	Toplam
1	Gelişmiş ve gelişmekte olan ülkelerin KOBİ'lere yönelik başarılı destek uygulamaları araştırılacaktır.	15.000		15.000
Genel Toplam		15.000		15.000

İdare Adı	KOSGEB			
Amaç	KOSGEB Hizmet ve Desteklerinde Kalite ve Etkinlik Artırılacaktır.			
Hedef	Yasal mevzuat gözden geçirilecek gerekli faaliyet ve iyileştirmeler gerçekleştirilecektir.			
Performans Hedefi	32. KSEP ve YOİKK'de belirlenen faaliyetlerin gerçekleştirme durumunun izlenmesi.			
Performans Göstergeleri	2008	2009	2010	
1	KSEP ve YOİKK kapsamında belirlenen faaliyetlerin değerlendirme sonuçları, alınan önlemler ve sonuçların paylaşımına yönelik kurum/kuruluşlar ile yapılan toplantı sayısı	4	8	8
Faaliyetler	Kaynak İhtiyacı (2010) (TL)			
	Bütçe	Bütçe Dışı	Toplam	
1	KSEP ve YOİKK'te belirlenen faaliyetlerin değerlendirme sonuçları, alınan önlemler ve sonuçlar kurum/kuruluşlar ile paylaşılacaktır.	13.500		13.500
Genel Toplam	13.500		13.500	

## D. İdarenin Toplam Kaynak İhtiyacı

**Tablo 5: Faaliyet Maliyetleri Tablosu**

İdare Adı	KOSGEB	
Performans Hedefi	1. KOBİ'lerin finansman kaynaklarına erişiminin artırılması.	
Faaliyet-Proje adı	1.1. Kredi Faiz Destek Programları uygulanacaktır.	
Sorumlu Harcama Birimi veya birimleri	Finansman Daire Başkanlığı	
Ekonomik Kod (I.Düzye)	2010	
01	Personel Giderleri	
02	SGK Devlet Primi Giderleri	
03	Mal ve Hizmet Alım Giderleri	
04	Faiz Giderleri	
05	Cari Transferler	169.400.000,00
06	Sermaye Giderleri	
07	Sermaye Transferleri	
08	Borç verme	
Toplam Bütçe Kaynak İhtiyacı		169.400.000,00
Bütçe Dışı Kaynak	Döner Sermaye	
	Diğer Yurtiçi	
	Yurt dışı	
Toplam Bütçe Dışı Kaynak İhtiyacı		
Toplam kaynak ihtiyacı		169.400.000,00

dare Adı	KOSGEB	
Performans Hedefi	2. KOBİ'lerin finansman kaynaklarını kullanımının artırılması.	
Faaliyet-Proje adı	2.1. İş Melekleri Ağı Sistemi kurulacak ve/veya kurulması teşvik edilecek ve KOBİ'ler desteklenecektir.	
Sorumlu Harcama Birimi veya birimleri	KOBİ Araştırmalar Daire Başkanlığı	
Ekonomik Kod (I.Düzye)	2010	
01	Personel Giderleri	
02	SGK Devlet Primi Giderleri	
03	Mal ve Hizmet Alım Giderleri	
04	Faiz Giderleri	
05	Cari Transferler	
06	Sermaye Giderleri	
07	Sermaye Transferleri	
08	Borç verme	
Toplam Bütçe Kaynak İhtiyacı		
Bütçe Dışı Kaynak	Döner Sermaye	
	Diğer Yurtiçi	
	Yurt dışı	
Toplam Bütçe Dışı Kaynak İhtiyacı		
Toplam kaynak ihtiyacı		

İdare Adı	KOSGEB	
Performans Hedefi	3. Girişim sermayesi sisteminin geliştirilmesi.	
Faaliyet-Proje adı	3.1. Avrupa Yatırım Fonunun İstanbul Girişim Sermayesi İnişiyatifi'ne KOSGEB katkısı olarak aktarılacak tutarın 2010 yılı taksit ödemesi yapılacaktır.	
Sorumlu Harcama Birimi veya birimleri	Finansman Daire Başkanlığı	
Ekonomik Kod (I.Düzye)	2010	
01	Personel Giderleri	
02	SGK Devlet Primi Giderleri	
03	Mal ve Hizmet Alım Giderleri	
04	Faiz Giderleri	
05	Cari Transferler	4.608.000,00
06	Sermaye Giderleri	
07	Sermaye Transferleri	
08	Borç verme	
Toplam Bütçe Kaynak İhtiyacı		4.608.000,00
Bütçe Dışı Kaynak	Döner Sermaye	
	Diğer Yurtiçi	
	Yurt dışı	
Toplam Bütçe Dışı Kaynak İhtiyacı		
Toplam kaynak ihtiyacı		4.608.000,00

İdare Adı	KOSGEB	
Performans Hedefi	3. Girişim sermayesi sisteminin geliştirilmesi.	
Faaliyet-Proje adı	3.2. KOBİ A.Ş sermaye artırımına katılım sağlanacaktır.	
Sorumlu Harcama Birimi veya birimleri	Finansman Daire Başkanlığı	
Ekonomik Kod (I.Düzye)	2010	
01	Personel Giderleri	
02	SGK Devlet Primi Giderleri	
03	Mal ve Hizmet Alım Giderleri	
04	Faiz Giderleri	
05	Cari Transferler	
06	Sermaye Giderleri	
07	Sermaye Transferleri	
08	Borç verme	894.000,00
Toplam Bütçe Kaynak İhtiyacı		894.000,00
Bütçe Dışı Kaynak	Döner Sermaye	
	Diğer Yurtiçi	
	Yurt dışı	
Toplam Bütçe Dışı Kaynak İhtiyacı		
Toplam kaynak ihtiyacı		894.000,00

İdare Adı	KOSGEB	
Performans Hedefi	4.Kredi Garanti Fonu (KGF) A.Ş'nin kurumsal yapısının ve sermayesinin güçlendirilmesi.	
Faaliyet-Proje adı	4.1. KGF Sisteminin geliştirilmesi için gerekli katkı yapılacaktır.	
Sorumlu Harcama Birimi veya birimleri	Finansman Daire Başkanlığı	
Ekonomik Kod (I.Düzye)	2010	
01	Personel Giderleri	
02	SGK Devlet Primi Giderleri	
03	Mal ve Hizmet Alım Giderleri	
04	Faiz Giderleri	
05	Cari Transferler	
06	Sermaye Giderleri	
07	Sermaye Transferleri	
08	Borç verme	20.000.000,00
Toplam Bütçe Kaynak İhtiyacı		20.000.000,00
Bütçe Dışı Kaynak	Döner Sermaye	
	Diğer Yurtiçi	
	Yurt dışı	
Toplam Bütçe Dışı Kaynak İhtiyacı		
Toplam kaynak ihtiyacı		20.000.000,00

İdare Adı	KOSGEB	
Performans Hedefi	5. Kredi faiz desteği programlarının etkinliğinin analiz edilmesi.	
Faaliyet-Proje adı	5.1. Etki analiz raporları hazırlanacaktır.	
Sorumlu Harcama Birimi veya birimleri	Finansman Daire Başkanlığı	
Ekonomik Kod (I.Düzye)	2010	
01	Personel Giderleri	
02	SGK Devlet Primi Giderleri	
03	Mal ve Hizmet Alım Giderleri	
04	Faiz Giderleri	
05	Cari Transferler	
06	Sermaye Giderleri	
07	Sermaye Transferleri	
08	Borç verme	
Toplam Bütçe Kaynak İhtiyacı		
Bütçe Dışı Kaynak	Döner Sermaye	
	Diğer Yurtiçi	
	Yurt dışı	
Toplam Bütçe Dışı Kaynak İhtiyacı		
Toplam kaynak ihtiyacı		

İdare Adı	KOSGEB	
Performans Hedefi	6. Kalite ve standardizasyonun desteklenmesi.	
Faaliyet-Proje adı	6.1. KOBİ'lerin çevreye duyarlı, uluslararası çevre standartlarına uygun üretim yapması desteklenecektir.	
Sorumlu Harcama Birimi veya birimleri	İGEM Koordinasyon Daire Başkanlığı	
Ekonomik Kod (I.Düzey)	2010	
01	Personel Giderleri	
02	SGK Devlet Primi Giderleri	
03	Mal ve Hizmet Alım Giderleri	
04	Faiz Giderleri	
05	Cari Transferler	50.000,00
06	Sermaye Giderleri	
07	Sermaye Transferleri	
08	Borç verme	
Toplam Bütçe Kaynak İhtiyacı		50.000,00
Bütçe Dışı Kaynak	Döner Sermaye	
	Diğer Yurtiçi	
	Yurt dışı	
Toplam Bütçe Dışı Kaynak İhtiyacı		
Toplam kaynak ihtiyacı		50.000,00

İdare Adı	KOSGEB	
Performans Hedefi	6. Kalite ve standardizasyonun desteklenmesi.	
Faaliyet-Proje adı	6.2. İş sağlığı ve iş güvenliği yönetim sistemleri kurulması desteklenecektir.	
Sorumlu Harcama Birimi veya birimleri	İGEM Koordinasyon Daire Başkanlığı	
Ekonomik Kod (I.Düzey)	2010	
01	Personel Giderleri	
02	SGK Devlet Primi Giderleri	
03	Mal ve Hizmet Alım Giderleri	
04	Faiz Giderleri	
05	Cari Transferler	50.000,00
06	Sermaye Giderleri	
07	Sermaye Transferleri	
08	Borç verme	
Toplam Bütçe Kaynak İhtiyacı		50.000,00
Bütçe Dışı Kaynak	Döner Sermaye	
	Diğer Yurtiçi	
	Yurt dışı	
Toplam Bütçe Dışı Kaynak İhtiyacı		
Toplam kaynak ihtiyacı		50.000,00



İdare Adı	KOSGEB	
Performans Hedefi	7. E-öğrenim uygulamalarının yaygınlaştırılması.	
Faaliyet-Proje adı	7.1. E-öğrenim eğitim desteği verilecektir.	
Sorumlu Harcama Birimi veya birimleri	İGEM Koordinasyon Daire Başkanlığı	
Ekonomik Kod (I.Düzye)	2010	
01	Personel Giderleri	
02	SGK Devlet Primi Giderleri	
03	Mal ve Hizmet Alım Giderleri	
04	Faiz Giderleri	
05	Cari Transferler	15.000,00
06	Sermaye Giderleri	
07	Sermaye Transferleri	
08	Borç verme	
Toplam Bütçe Kaynak İhtiyacı		15.000,00
Bütçe Dışı Kaynak	Döner Sermaye	
	Diğer Yurtiçi	
	Yurt dışı	
Toplam Bütçe Dışı Kaynak İhtiyacı		
Toplam kaynak ihtiyacı		15.000,00

İdare Adı	KOSGEB	
Performans Hedefi	8. Ar-Ge, yenilikçilik, kalite geliştirme ve standardizasyonun desteklenmesi.	
Faaliyet-Proje adı	8.1. Ar-Ge ve yenilikçilik konusunda bilgilendirme toplantısı ve/veya eğitim programları düzenlenecektir.	
Sorumlu Harcama Birimi veya birimleri	TEKMER Koordinasyon Daire Başkanlığı	
Ekonomik Kod (I.Düzye)	2010	
01	Personel Giderleri	
02	SGK Devlet Primi Giderleri	
03	Mal ve Hizmet Alım Giderleri	25.000,00
04	Faiz Giderleri	
05	Cari Transferler	
06	Sermaye Giderleri	
07	Sermaye Transferleri	
08	Borç verme	
Toplam Bütçe Kaynak İhtiyacı		25.000,00
Bütçe Dışı Kaynak	Döner Sermaye	
	Diğer Yurtiçi	
	Yurt dışı	
Toplam Bütçe Dışı Kaynak İhtiyacı		
Toplam kaynak ihtiyacı		25.000,00

İdare Adı	KOSGEB	
Performans Hedefi	8. Ar-Ge, yenilikçilik, kalite geliştirme ve standardizasyonun desteklenmesi.	
Faaliyet-Proje adı	8.2. TEKMER'lerden mezun olan KOBİ'lere verilen Teknopark Kira Desteği sayısı artırılabacaktır.	
Sorumlu Harcama Birimi veya birimleri	TEKMER Koordinasyon Daire Başkanlığı	
Ekonomik Kod (I.Düzye)	2010	
01	Personel Giderleri	
02	SGK Devlet Primi Giderleri	
03	Mal ve Hizmet Alım Giderleri	
04	Faiz Giderleri	
05	Cari Transferler	300.000,00
06	Sermaye Giderleri	
07	Sermaye Transferleri	
08	Borç verme	
Toplam Bütçe Kaynak İhtiyacı		300.000,00
Bütçe Dışı Kaynak	Döner Sermaye	
	Diğer Yurtiçi	
	Yurt dışı	
Toplam Bütçe Dışı Kaynak İhtiyacı		
Toplam kaynak ihtiyacı		300.000,00

İdare Adı	KOSGEB	
Performans Hedefi	8. Ar-Ge, yenilikçilik, kalite geliştirme ve standardizasyonun desteklenmesi	
Faaliyet-Proje adı	8.3. Teknoloji platformlarına katılım sağlanacaktır.	
Sorumlu Harcama Birimi veya birimleri	TEKMER Koordinasyon Daire Başkanlığı	
Ekonomik Kod (I.Düzye)	2010	
01	Personel Giderleri	16.500,00
02	SGK Devlet Primi Giderleri	
03	Mal ve Hizmet Alım Giderleri	
04	Faiz Giderleri	
05	Cari Transferler	6.000,00
06	Sermaye Giderleri	
07	Sermaye Transferleri	
08	Borç verme	
Toplam Bütçe Kaynak İhtiyacı		22.500,00
Bütçe Dışı Kaynak	Döner Sermaye	
	Diğer Yurtiçi	
	Yurt dışı	
Toplam Bütçe Dışı Kaynak İhtiyacı		
Toplam kaynak ihtiyacı		22.500,00

İdare Adı	KOSGEB	
Performans Hedefi	8. Ar-Ge, yenilikçilik, kalite geliştirme ve standardizasyonun desteklenmesi	
Faaliyet-Proje adı	8.4. Sektörel teknoloji günleri düzenlenecektir.	
Sorumlu Harcama Birimi veya birimleri	TEKMER Koordinasyon Daire Başkanlığı	
Ekonomik Kod (I.Düzy)	2010	
01	Personel Giderleri	50.000,00
02	SGK Devlet Primi Giderleri	
03	Mal ve Hizmet Alım Giderleri	30.000,00
04	Faiz Giderleri	
05	Cari Transferler	
06	Sermaye Giderleri	
07	Sermaye Transferleri	
08	Borç verme	
Toplam Bütçe Kaynak İhtiyacı		80.000,00
Bütçe Dışı Kaynak	Döner Sermaye	
	Diğer Yurtiçi	
	Yurt dışı	
Toplam Bütçe Dışı Kaynak İhtiyacı		
Toplam kaynak ihtiyacı		80.000,00

İdare Adı	KOSGEB	
Performans Hedefi	9. Sistem Belgelendirilmesinin desteklenmesi.	
Faaliyet-Proje adı	9.1. Destek mevzuatında Sistem Belgelendirme Desteğine ilişkin düzenleme yapılacaktır.	
Sorumlu Harcama Birimi veya birimleri	KOBİ Araştırmalar Daire Başkanlığı	
Ekonomik Kod (I.Düzy)	2010	
01	Personel Giderleri	
02	SGK Devlet Primi Giderleri	
03	Mal ve Hizmet Alım Giderleri	
04	Faiz Giderleri	
05	Cari Transferler	
06	Sermaye Giderleri	
07	Sermaye Transferleri	
08	Borç verme	
Toplam Bütçe Kaynak İhtiyacı		
Bütçe Dışı Kaynak	Döner Sermaye	
	Diğer Yurtiçi	
	Yurt dışı	
Toplam Bütçe Dışı Kaynak İhtiyacı		
Toplam kaynak ihtiyacı		

İdare Adı	KOSGEB	
Performans Hedefi	10. AB program ve projelerinden optimum düzeyde faydanın sağlanması - İş Geliştirme Merkezlerinin kurulması ve bu merkezlerdeki girişimcilerin desteklenmesi.	
Faaliyet-Proje adı	10.1. Girişimcilik potansiyeli yüksek olan bölgeler öncelikli olmak üzere İŞGEM'ler kurulacak ve girişimciler desteklenecektir.	
Sorumlu Harcama Birimi veya birimleri	KOBİ Araştırmalar Daire Başkanlığı	
Ekonomik Kod (I.Düzye)	2010	
01	Personel Giderleri	
02	SGK Devlet Primi Giderleri	
03	Mal ve Hizmet Alım Giderleri	
04	Faiz Giderleri	
05	Cari Transferler	
06	Sermaye Giderleri	
07	Sermaye Transferleri	
08	Borç verme	
Toplam Bütçe Kaynak İhtiyacı		
Bütçe Dışı Kaynak	Döner Sermaye	
	Diğer Yurtiçi	
	Yurt dışı	
Toplam Bütçe Dışı Kaynak İhtiyacı		
Toplam kaynak ihtiyacı		

İdare Adı	KOSGEB	
Performans Hedefi	11. Ar-Ge, yenilikçilik, kalite geliştirme, standardizasyon ve bilgi iletişim teknolojileri konuları başta olmak üzere KOBİ'ler ve KOSGEB personelinin uygulanan AB ve diğer programlar hakkında bilgilendirilmesi ve projelere katılımın sağlanması.	
Faaliyet-Proje adı	11.1. CIP kapsamında KOBİ'lerde farkındalık yaratmaya yönelik etkinlikler düzenlenecektir.	
Sorumlu Harcama Birimi veya birimleri	AB ve Dış İlişkiler Daire Başkanlığı	
Ekonomik Kod (I.Düzye)	2010	
01	Personel Giderleri	
02	SGK Devlet Primi Giderleri	
03	Mal ve Hizmet Alım Giderleri	18.000,00
04	Faiz Giderleri	
05	Cari Transferler	
06	Sermaye Giderleri	
07	Sermaye Transferleri	
08	Borç verme	
Toplam Bütçe Kaynak İhtiyacı		18.000,00
Bütçe Dışı Kaynak	Döner Sermaye	
	Diğer Yurtiçi	
	Yurt dışı	
Toplam Bütçe Dışı Kaynak İhtiyacı		
Toplam kaynak ihtiyacı		18.000,00

İdare Adı	KOSGEB	
Performans Hedefi	11. Ar-Ge, yenilikçilik, kalite geliştirme, standardizasyon ve bilgi iletişim teknolojileri konuları başta olmak üzere KOBİ'ler ve KOSGEB personelinin uygulanan AB ve diğer programlar hakkında bilgilendirilmesi ve projelere katılımın sağlanması.	
Faaliyet-Proje adı	11.2. AB programları hakkında KOSGEB personelinin / KOBİ'leri bilgilendirmek amacı ile etkinlikler düzenlenecek, IPA, 7. ÇP ve diğer AB programları kapsamında KOSGEB'in projelere taraf olması sağlanacaktır.	
Sorumlu Harcama Birimi veya birimleri	AB ve Dış İlişkiler Daire Başkanlığı	
Ekonomik Kod (I.Düzye)	2010	
01	Personel Giderleri	
02	SGK Devlet Primi Giderleri	
03	Mal ve Hizmet Alım Giderleri	3.000,00
04	Faiz Giderleri	
05	Cari Transferler	
06	Sermaye Giderleri	
07	Sermaye Transferleri	
08	Borç verme	
Toplam Bütçe Kaynak İhtiyacı		3.000,00
Bütçe Dışı Kaynak	Döner Sermaye	
	Diğer Yurtiçi	
	Yurt dışı	
Toplam Bütçe Dışı Kaynak İhtiyacı		
Toplam kaynak ihtiyacı		3.000,00

İdare Adı	KOSGEB	
Performans Hedefi	11. Ar-Ge, yenilikçilik, kalite geliştirme, standardizasyon ve bilgi iletişim teknolojileri konuları başta olmak üzere KOBİ'ler ve KOSGEB personelinin uygulanan AB ve diğer programlar hakkında bilgilendirilmesi ve projelere katılımın sağlanması.	
Faaliyet-Proje adı	11.3. TEKNONET Portalı ile CIP/7.ÇP/IPA hakkında KOBİ'ler bilgilendirilecektir.	
Sorumlu Harcama Birimi veya birimleri	AB ve Dış İlişkiler Daire Başkanlığı	
Ekonomik Kod (I.Düzye)	2010	
01	Personel Giderleri	
02	SGK Devlet Primi Giderleri	
03	Mal ve Hizmet Alım Giderleri	
04	Faiz Giderleri	
05	Cari Transferler	
06	Sermaye Giderleri	
07	Sermaye Transferleri	
08	Borç verme	
Toplam Bütçe Kaynak İhtiyacı		
Bütçe Dışı Kaynak	Döner Sermaye	
	Diğer Yurtiçi	
	Yurt dışı	
Toplam Bütçe Dışı Kaynak İhtiyacı		
Toplam kaynak ihtiyacı		

İdare Adı	KOSGEB	
Performans Hedefi	11. Ar-Ge, yenilikçilik, kalite geliştirme, standardizasyon ve bilgi iletişim teknolojileri konuları başta olmak üzere KOBİ'ler ve KOSGEB personelinin uygulanan AB ve diğer programlar hakkında bilgilendirilmesi ve projelere katılımın sağlanması.	
Faaliyet-Proje adı	11.4. KOBİ'ler CIP/7.ÇP/IPA gibi uluslararası programlara proje sunma, çevreye duyarlı, uluslar arası çevre standartlarına uygun üretim yapma ve enerji verimliliği konusunda desteklenecektir.	
Sorumlu Harcama Birimi veya birimleri	AB ve Dış İlişkiler Daire Başkanlığı	
Ekonomik Kod (I.Düzye)	2010	
01	Personel Giderleri	
02	SGK Devlet Primi Giderleri	
03	Mal ve Hizmet Alım Giderleri	3.000,00
04	Faiz Giderleri	
05	Cari Transferler	
06	Sermaye Giderleri	
07	Sermaye Transferleri	
08	Borç verme	
Toplam Bütçe Kaynak İhtiyacı		3.000,00
Bütçe Dışı Kaynak	Döner Sermaye	
	Diğer Yurtiçi	
	Yurt dışı	
Toplam Bütçe Dışı Kaynak İhtiyacı		
Toplam kaynak ihtiyacı		3.000,00

İdare Adı	KOSGEB	
Performans Hedefi	11. Ar-Ge, yenilikçilik, kalite geliştirme, standardizasyon ve bilgi iletişim teknolojileri konuları başta olmak üzere KOBİ'ler ve KOSGEB personelinin uygulanan AB ve diğer programlar hakkında bilgilendirilmesi ve projelere katılımın sağlanması.	
Faaliyet-Proje adı	11.5. TuR&Bo-ppp Faaliyetleri yürütülecektir.	
Sorumlu Harcama Birimi veya birimleri	AB ve Dış İlişkiler Daire Başkanlığı	
Ekonomik Kod (I.Düzye)	2010	
01	Personel Giderleri	
02	SGK Devlet Primi Giderleri	
03	Mal ve Hizmet Alım Giderleri	10.000,00
04	Faiz Giderleri	
05	Cari Transferler	660.000,00
06	Sermaye Giderleri	
07	Sermaye Transferleri	
08	Borç verme	
Toplam Bütçe Kaynak İhtiyacı		670.000,00
Bütçe Dışı Kaynak	Döner Sermaye	
	Diğer Yurtiçi	
	Yurt dışı	
Toplam Bütçe Dışı Kaynak İhtiyacı		
Toplam kaynak ihtiyacı		670.000,00

İdare Adı	KOSGEB	
Performans Hedefi	11. Ar-Ge, yenilikçilik, kalite geliştirme, standardizasyon ve bilgi iletişim teknolojileri konuları başta olmak üzere KOBİ'ler ve KOSGEB personelinin uygulanan AB ve diğer programlar hakkında bilgilendirilmesi ve projelere katılımın sağlanması.	
Faaliyet-Proje adı	11.6. Çevreye duyarlı, uluslararası çevre standartlarına uygun üretim yapılmasına yönelik toplantılara katılım sağlanacaktır.	
Sorumlu Harcama Birimi veya birimleri	AB ve Dış İlişkiler Daire Başkanlığı	
Ekonomik Kod (I.Düzey)	2010	
01	Personel Giderleri	
02	SGK Devlet Primi Giderleri	
03	Mal ve Hizmet Alım Giderleri	
04	Faiz Giderleri	
05	Cari Transferler	
06	Sermaye Giderleri	
07	Sermaye Transferleri	
08	Borç verme	
Toplam Bütçe Kaynak İhtiyacı		
Bütçe Dışı Kaynak	Döner Sermaye	
	Diğer Yurtiçi	
	Yurt dışı	
Toplam Bütçe Dışı Kaynak İhtiyacı		
Toplam kaynak ihtiyacı		

İdare Adı	KOSGEB	
Performans Hedefi	11. Ar-Ge, yenilikçilik, kalite geliştirme, standardizasyon ve bilgi iletişim teknolojileri konuları başta olmak üzere KOBİ'ler ve KOSGEB personelinin uygulanan AB ve diğer programlar hakkında bilgilendirilmesi ve projelere katılımın sağlanması.	
Faaliyet-Proje adı	11.7. KOBİ'lerin çevreye olan kirletici etkilerinin belirlenmesi ve gerekli tedbirlerin alınmasına yönelik KOSGEB yol haritasının oluşturulması projesi	
Sorumlu Harcama Birimi veya birimleri	AB ve Dış İlişkiler Daire Başkanlığı	
Ekonomik Kod (I.Düzey)	2010	
01	Personel Giderleri	
02	SGK Devlet Primi Giderleri	
03	Mal ve Hizmet Alım Giderleri	
04	Faiz Giderleri	
05	Cari Transferler	
06	Sermaye Giderleri	1.700.000,00
07	Sermaye Transferleri	
08	Borç verme	
Toplam Bütçe Kaynak İhtiyacı		
Bütçe Dışı Kaynak	Döner Sermaye	
	Diğer Yurtiçi	
	Yurt dışı	
Toplam Bütçe Dışı Kaynak İhtiyacı		
Toplam kaynak ihtiyacı		

İdare Adı	KOSGEB	
Performans Hedefi	12. E-dönüşüm projesinin KOBİ'lere yönelik programlarının gerçekleştirilmesi.	
Faaliyet Proje Adı	12.1. KOSGEB desteklerine erişimdeki süreç adımlarının internet tabanlı uygulamalar vasıtası ile gerçekleştirilmesi sağlanacaktır.	
Sorumlu Harcama Birimi veya Birimleri	Bilgi Sistemleri Daire Başkanlığı	
Ekonomik Kod (1. Düzey)	2010	
01	Personel Giderleri	
02	SGK Devlet Primi Giderleri	
03	Mal ve Hizmet Alım Giderleri	
04	Faiz Giderleri	
05	Cari Transferler	
06	Sermaye Giderleri	200.000,00
07	Sermaye Transferleri	
08	Borç verme	
Toplam Bütçe Kaynak İhtiyacı		200.000,00
Bütçe Dışı Kaynak	Döner Sermaye	
	Diğer Yurt İçi	
	Yurt Dışı	
Toplam Bütçe Dışı Kaynak İhtiyacı		
Toplam Kaynak İhtiyacı		200.000,00
İdare Adı	KOSGEB	
Performans Hedefi	13. KOBİ'lerin ihracat kapasitesini artırmaya yönelik etkinliklerin sürdürülmesi.	
Faaliyet Proje Adı	13.1. KOBİNET faaliyetleri sürdürülecek ve KOBİ'lerin KOBİNET web sitesine üye olması sağlanacaktır.	
Sorumlu Harcama Birimi veya Birimleri	Bilgi Sistemleri Daire Başkanlığı	
Ekonomik Kod (1. Düzey)	2010	
01	Personel Giderleri	
02	SGK Devlet Primi Giderleri	
03	Mal ve Hizmet Alım Giderleri	
04	Faiz Giderleri	
05	Cari Transferler	
06	Sermaye Giderleri	35.000,00
07	Sermaye Transferleri	
08	Borç verme	
Toplam Bütçe Kaynak İhtiyacı		35.000,00
Bütçe Dışı Kaynak	Döner Sermaye	
	Diğer Yurt İçi	
	Yurt Dışı	
Toplam Bütçe Dışı Kaynak İhtiyacı		
Toplam Kaynak İhtiyacı		35.000,00



İdare Adı	KOSGEB	
Performans Hedefi	14. Dış pazarlara yönelik bilgilendirme faaliyetlerinin artırılması.	
Faaliyet-Proje adı	14.1. TİM verilerine göre 100-500 milyon ABD Doları arasında bulunan beş il tespit edilecektir.	
Sorumlu Harcama Birimi veya birimleri	KOBİ Araştırmalar Daire Başkanlığı	
Ekonomik Kod (I.Düzye)	2010	
01	Personel Giderleri	
02	SGK Devlet Primi Giderleri	
03	Mal ve Hizmet Alım Giderleri	
04	Faiz Giderleri	
05	Cari Transferler	
06	Sermaye Giderleri	
07	Sermaye Transferleri	
08	Borç verme	
Toplam Bütçe Kaynak İhtiyacı		
Bütçe Dışı Kaynak	Döner Sermaye	
	Diğer Yurtiçi	
	Yurt dışı	
Toplam Bütçe Dışı Kaynak İhtiyacı		
Toplam kaynak ihtiyacı		

İdare Adı	KOSGEB	
Performans Hedefi	14. Dış pazarlara yönelik bilgilendirme faaliyetlerinin artırılması.	
Faaliyet-Proje adı	14.2. Belirlenen illerde anket uygulanacak, KOBİ'ler istatistiksel metodlarla belirlenecektir.	
Sorumlu Harcama Birimi veya birimleri	KOBİ Araştırmalar Daire Başkanlığı	
Ekonomik Kod (I.Düzye)	2010	
01	Personel Giderleri	
02	SGK Devlet Primi Giderleri	
03	Mal ve Hizmet Alım Giderleri	
04	Faiz Giderleri	
05	Cari Transferler	
06	Sermaye Giderleri	
07	Sermaye Transferleri	
08	Borç verme	
Toplam Bütçe Kaynak İhtiyacı		
Bütçe Dışı Kaynak	Döner Sermaye	
	Diğer Yurtiçi	
	Yurt dışı	
Toplam Bütçe Dışı Kaynak İhtiyacı		
Toplam kaynak ihtiyacı		

İdare Adı	KOSGEB	
Performans Hedefi	14. Dış pazarlara yönelik bilgilendirme faaliyetlerinin artırılması.	
Faaliyet-Proje adı	14.3. Anket değerlendirmesi bilimsel metodlar ile yapılacaktır.	
Sorumlu Harcama Birimi veya birimleri	KOBİ Araştırmalar Daire Başkanlığı	
Ekonomik Kod (I.Düzye)	2010	
01	Personel Giderleri	
02	SGK Devlet Primi Giderleri	
03	Mal ve Hizmet Alım Giderleri	20.000,00
04	Faiz Giderleri	
05	Cari Transferler	
06	Sermaye Giderleri	
07	Sermaye Transferleri	
08	Borç verme	
Toplam Bütçe Kaynak İhtiyacı		20.000,00
Bütçe Dışı Kaynak	Döner Sermaye	
	Diğer Yurtiçi	
	Yurt dışı	
Toplam Bütçe Dışı Kaynak İhtiyacı		
Toplam kaynak ihtiyacı		20.000,00

İdare Adı	KOSGEB	
Performans Hedefi	14. Dış pazarlara yönelik bilgilendirme faaliyetlerinin artırılması.	
Faaliyet-Proje adı	14.4. Anket değerlendirmesine göre KOBİ'lerin ihtiyaçları tespit edilecek, raporlanacak ve ilgili kurumlarla paylaşılacaktır.	
Sorumlu Harcama Birimi veya birimleri	KOBİ Araştırmalar Daire Başkanlığı	
Ekonomik Kod (I.Düzye)	2010	
01	Personel Giderleri	
02	SGK Devlet Primi Giderleri	
03	Mal ve Hizmet Alım Giderleri	
04	Faiz Giderleri	
05	Cari Transferler	
06	Sermaye Giderleri	
07	Sermaye Transferleri	
08	Borç verme	
Toplam Bütçe Kaynak İhtiyacı		
Bütçe Dışı Kaynak	Döner Sermaye	
	Diğer Yurtiçi	
	Yurt dışı	
Toplam Bütçe Dışı Kaynak İhtiyacı		
Toplam kaynak ihtiyacı		

İdare Adı	KOSGEB
-----------	--------

Performans Hedefi	15. KOBİ'lere yönelik destek ve teşviklerde koordinasyon ve tamamlayıcılığın sağlanması.	
Faaliyet-Proje adı	15.1. KOSGEB Destek Sisteminin Analizi Projesi ilgili kurum/kuruluşlar ile işbirliği içinde uygulanacak ve KOBİ desteklerinde tamamlayıcılığın sağlanması için ilgili kurumlarla paylaşılacaktır.	
Sorumlu Harcama Birimi veya birimleri	Strateji Geliştirme ve Mali Hizmetler Daire Başkanlığı	
Ekonomik Kod (I.Düzye)	2010	
01	Personel Giderleri	
02	SGK Devlet Primi Giderleri	
03	Mal ve Hizmet Alım Giderleri	
04	Faiz Giderleri	
05	Cari Transferler	
06	Sermaye Giderleri	250.000,00
07	Sermaye Transferleri	
08	Borç verme	
Toplam Bütçe Kaynak İhtiyacı	250.000,00	
Bütçe Dışı Kaynak	Döner Sermaye	
	Diğer Yurtiçi	
	Yurt dışı	
Toplam Bütçe Dışı Kaynak İhtiyacı		
Toplam kaynak ihtiyacı	250.000,00	

İdare Adı	KOSGEB	
Performans Hedefi	16. TEKMER'lerde KOBİ'lerin kalite yönetimi, çevre yönetimi, bilgi güvenliği vb. konularda belgeli sistem kurmasının desteklenmesi, test-analiz ve kalibrasyon, Pazar araştırma ve ihracatı geliştirme, eğitim/danışmanlık vb. konulardaki desteklerin ve bilgilendirme hizmetlerinin verilmesi.	
Faaliyet-Proje adı	16.1. TEKMER'lerde desteklenen işletmelere Sistem Belgelendirme, Eğitim, Danışmanlık, Test-Analiz (Genel/CE) Destekleri verilecek ve bu konuda bilgilendirme yapılacaktır.	
Sorumlu Harcama Birimi veya birimleri	TEKMER Koordinasyon Daire Başkanlığı	
Ekonomik Kod (I.Düzye)	2010	
01	Personel Giderleri	
02	SGK Devlet Primi Giderleri	
03	Mal ve Hizmet Alım Giderleri	
04	Faiz Giderleri	
05	Cari Transferler	200.000,00
06	Sermaye Giderleri	
07	Sermaye Transferleri	
08	Borç verme	
Toplam Bütçe Kaynak İhtiyacı	200.000,00	
Bütçe Dışı Kaynak	Döner Sermaye	
	Diğer Yurtiçi	
	Yurt dışı	
Toplam Bütçe Dışı Kaynak İhtiyacı		
Toplam kaynak ihtiyacı	200.000,00	

İdare Adı	KOSGEB	
Performans Hedefi	16. TEKMER'lerde KOBİ'lerin kalite yönetimi, çevre yönetimi, bilgi güvenliği vb. konularda belgeli sistem kurmasının desteklenmesi, test-analiz ve kalibrasyon, Pazar araştırma ve ihracatı geliştirme, eğitim/danışmanlık vb. konulardaki desteklerin ve bilgilendirme hizmetlerinin verilmesi.	
Faaliyet-Proje adı	16.2. TEKMER'lerde desteklenen işletmelere kalite yönetimi, çevre yönetimi, bilgi yönetimi vb. konularda bilgilendirme toplantısı/eğitim düzenlenecektir.	
Sorumlu Harcama Birimi veya birimleri	TEKMER Koordinasyon Daire Başkanlığı	
Ekonomik Kod (I.Düzye)	2010	
01	Personel Giderleri	
02	SGK Devlet Primi Giderleri	
03	Mal ve Hizmet Alım Giderleri	3.000,00
04	Faiz Giderleri	
05	Cari Transferler	
06	Sermaye Giderleri	
07	Sermaye Transferleri	
08	Borç verme	
Toplam Bütçe Kaynak İhtiyacı		3.000,00
Bütçe Dışı Kaynak	Döner Sermaye	
	Diğer Yurtiçi	
	Yurt dışı	
Toplam Bütçe Dışı Kaynak İhtiyacı		
Toplam kaynak ihtiyacı		3.000,00

İdare Adı	KOSGEB	
Performans Hedefi	17. KOBİ çalışanlarının niteliğinin yükseltilmesi.	
Faaliyet-Proje adı	17.1. İş sağlığı ve güvenliği konusunda bilgilendirme toplantıları düzenlenecektir.	
Sorumlu Harcama Birimi veya birimleri	İGEM Koordinasyon Daire Başkanlığı	
Ekonomik Kod (I.Düzye)	2010	
01	Personel Giderleri	
02	SGK Devlet Primi Giderleri	
03	Mal ve Hizmet Alım Giderleri	
04	Faiz Giderleri	
05	Cari Transferler	
06	Sermaye Giderleri	
07	Sermaye Transferleri	
08	Borç verme	
Toplam Bütçe Kaynak İhtiyacı		
Bütçe Dışı Kaynak	Döner Sermaye	
	Diğer Yurtiçi	
	Yurt dışı	
Toplam Bütçe Dışı Kaynak İhtiyacı		
Toplam kaynak ihtiyacı		

İdare Adı	KOSGEB	
Performans Hedefi	17. KOBİ çalışanlarının niteliğinin yükseltilmesi.	
Faaliyet-Proje adı	17.2. İl istihdam kurullarına etkin katılım sağlanacak ve mesleki eğitim projeleri gerçekleştirilecektir.	
Sorumlu Harcama Birimi veya birimleri	KOBİ Araştırmalar Daire Başkanlığı	
Ekonomik Kod (I.Düzye)	2010	
01	Personel Giderleri	
02	SGK Devlet Primi Giderleri	
03	Mal ve Hizmet Alım Giderleri	
04	Faiz Giderleri	
05	Cari Transferler	
06	Sermaye Giderleri	
07	Sermaye Transferleri	
08	Borç verme	
Toplam Bütçe Kaynak İhtiyacı		
Bütçe Dışı Kaynak	Döner Sermaye	
	Diğer Yurtiçi	
	Yurt dışı	
Toplam Bütçe Dışı Kaynak İhtiyacı		
Toplam kaynak ihtiyacı		

İdare Adı	KOSGEB	
Performans Hedefi	18.1 KOBİ'lerdeki yönetim becerileri ve nitelikli istihdam kapasitesinin artırılması.	
Faaliyet-Proje adı	18.1. İşletme bazında işgücü ihtiyacının belirlenmesi için yöntem geliştirilecek ve uygulamaya alınacaktır.	
Sorumlu Harcama Birimi veya birimleri	KOBİ Araştırmalar Daire Başkanlığı	
Ekonomik Kod (I.Düzye)	2010	
01	Personel Giderleri	
02	SGK Devlet Primi Giderleri	
03	Mal ve Hizmet Alım Giderleri	
04	Faiz Giderleri	
05	Cari Transferler	111.000,00
06	Sermaye Giderleri	
07	Sermaye Transferleri	
08	Borç verme	
Toplam Bütçe Kaynak İhtiyacı		
		111.000,00
Bütçe Dışı Kaynak	Döner Sermaye	
	Diğer Yurtiçi	
	Yurt dışı	
Toplam Bütçe Dışı Kaynak İhtiyacı		
Toplam kaynak ihtiyacı		
		111.000,00

İdare Adı	KOSGEB	
Performans Hedefi	19. Girişimcilik kültürünün geliştirilmesi için diğer kurum/kuruluşlar ile işbirliği yapılması, bilgilendirme ve tanıtım etkinlikleri düzenlenmesi.	
Faaliyet-Proje adı	19.1. Girişimcilik ile ilgili bilgilendirme toplantıları yapılacaktır.	
Sorumlu Harcama Birimi veya birimleri	KOBİ Araştırmalar Daire Başkanlığı	
Ekonomik Kod (I.Düzye)	2010	
01	Personel Giderleri	
02	SGK Devlet Primi Giderleri	
03	Mal ve Hizmet Alım Giderleri	
04	Faiz Giderleri	
05	Cari Transferler	
06	Sermaye Giderleri	
07	Sermaye Transferleri	
08	Borç verme	
Toplam Bütçe Kaynak İhtiyacı		
Bütçe Dışı Kaynak	Döner Sermaye	
	Diğer Yurtiçi	
	Yurt dışı	
Toplam Bütçe Dışı Kaynak İhtiyacı		
Toplam kaynak ihtiyacı		

İdare Adı	KOSGEB	
Performans Hedefi	20. Bölgesel gelişmişlik farklılıklarının azaltılması amacıyla bölgesel kalkınmanın desteklenmesi.	
Faaliyet-Proje adı	20.1.Bölgesel kalkınma konusundaki makro plan ve projelerde diğer kurum/kuruluşlar ile işbirliği yapılacaktır.	
Sorumlu Harcama Birimi veya birimleri	KOBİ Araştırmalar Daire Başkanlığı	
Ekonomik Kod (I.Düzye)	2010	
01	Personel Giderleri	
02	SGK Devlet Primi Giderleri	
03	Mal ve Hizmet Alım Giderleri	
04	Faiz Giderleri	
05	Cari Transferler	70.000,00
06	Sermaye Giderleri	
07	Sermaye Transferleri	
08	Borç verme	
Toplam Bütçe Kaynak İhtiyacı		
		70.000,00
Bütçe Dışı Kaynak	Döner Sermaye	
	Diğer Yurtiçi	
	Yurt dışı	
Toplam Bütçe Dışı Kaynak İhtiyacı		
Toplam kaynak ihtiyacı		
		70.000,00

İdare Adı	KOSGEB	
Performans Hedefi	20. Bölgesel gelişmişlik farklılıklarının azaltılması amacıyla bölgesel kalkınmanın desteklenmesi.	
Faaliyet-Proje adı	20.2. Kümelene araştırma çalışması yapılacaktır.	
Sorumlu Harcama Birimi veya birimleri	KOBİ Araştırmalar Daire Başkanlığı	
Ekonomik Kod (I.Düzye)	2010	
01	Personel Giderleri	
02	SGK Devlet Primi Giderleri	
03	Mal ve Hizmet Alım Giderleri	
04	Faiz Giderleri	
05	Cari Transferler	
06	Sermaye Giderleri	
07	Sermaye Transferleri	
08	Borç verme	
Toplam Bütçe Kaynak İhtiyacı		
Bütçe Dışı Kaynak	Döner Sermaye	
	Diğer Yurtiçi	
	Yurt dışı	
Toplam Bütçe Dışı Kaynak İhtiyacı		
Toplam kaynak ihtiyacı		

İdare Adı	KOSGEB	
Performans Hedefi	21. KOSGEB desteklerinin verilmesi.	
Faaliyet-Proje adı	21.1. İGEM'ler tarafından sağlanan geri ödemeli / geri ödemesiz destekler verilecektir.	
Sorumlu Harcama Birimi veya birimleri	İGEM Koordinasyon Daire Başkanlığı	
Ekonomik Kod (I.Düzye)	2010	
01	Personel Giderleri	
02	SGK Devlet Primi Giderleri	
03	Mal ve Hizmet Alım Giderleri	
04	Faiz Giderleri	
05	Cari Transferler	34.954.000,00
06	Sermaye Giderleri	
07	Sermaye Transferleri	
08	Borç verme	24.020.000,00
Toplam Bütçe Kaynak İhtiyacı		58.974.000,00
Bütçe Dışı Kaynak	Döner Sermaye	
	Diğer Yurtiçi	
	Yurt dışı	
Toplam Bütçe Dışı Kaynak İhtiyacı		
Toplam kaynak ihtiyacı		58.974.000,00

İdare Adı	KOSGEB	
Performans Hedefi	21. KOSGEB Desteklerinin verilmesi	
Faaliyet-Proje adı	21.2. TEKMER'ler tarafından sağlanan geri ödemeli / geri ödemesiz destekler verilecektir.	
Sorumlu Harcama Birimi veya birimleri	TEKMER Koordinasyon Daire Başkanlığı	
Ekonomik Kod (I.Düzey)	2010	
01	Personel Giderleri	
02	SGK Devlet Primi Giderleri	
03	Mal ve Hizmet Alım Giderleri	
04	Faiz Giderleri	
05	Cari Transferler	4.425.000,00
06	Sermaye Giderleri	
07	Sermaye Transferleri	
08	Borç verme	8.980.000,00
Toplam Bütçe Kaynak İhtiyacı		13.405.000,00
Bütçe Dışı Kaynak	Döner Sermaye	
	Diğer Yurtiçi	
	Yurt dışı	
Toplam Bütçe Dışı Kaynak İhtiyacı		
Toplam kaynak ihtiyacı		13.405.000,00

İdare Adı	KOSGEB	
Performans Hedefi	22. Hizmet Merkezleri performans analizi çalışmasının yapılması.	
Faaliyet-Proje adı	22.1. Hizmet Merkezlerinin periyodik performans değerlendirmeleri yapılarak gerekli idari tedbirler alınacaktır.	
Sorumlu Harcama Birimi veya birimleri	İGEM Koordinasyon Daire Başkanlığı	
Ekonomik Kod (I.Düzey)	2010	
01	Personel Giderleri	
02	SGK Devlet Primi Giderleri	
03	Mal ve Hizmet Alım Giderleri	
04	Faiz Giderleri	
05	Cari Transferler	
06	Sermaye Giderleri	
07	Sermaye Transferleri	
08	Borç verme	
Toplam Bütçe Kaynak İhtiyacı		
Bütçe Dışı Kaynak	Döner Sermaye	
	Diğer Yurtiçi	
	Yurt dışı	
Toplam Bütçe Dışı Kaynak İhtiyacı		
Toplam kaynak ihtiyacı		



İdare Adı	KOSGEB	
Performans Hedefi	23. Destek tedarikçi kriterlerinin belirlenmesinde, tedarik konusu ürün/hizmet ile ilgili kurum/kuruluşlar (mesleki ve sektörel kuruluşlar vb. ) ile işbirliği yapılması.	
Faaliyet-Proje adı	23.1. Tedarikçi kriterlerinin belirlenmesinde ilgili kurum/kuruluşlar ile işbirliği yapılacaktır.	
Sorumlu Harcama Birimi veya birimleri	KOBİ Araştırmalar Daire Başkanlığı	
Ekonomik Kod (I.Düzye)	2010	
01	Personel Giderleri	
02	SGK Devlet Primi Giderleri	
03	Mal ve Hizmet Alım Giderleri	
04	Faiz Giderleri	
05	Cari Transferler	
06	Sermaye Giderleri	
07	Sermaye Transferleri	
08	Borç verme	
Toplam Bütçe Kaynak İhtiyacı		
Bütçe Dışı Kaynak	Döner Sermaye	
	Diğer Yurtiçi	
	Yurt dışı	
Toplam Bütçe Dışı Kaynak İhtiyacı		
Toplam kaynak ihtiyacı		

İdare Adı	KOSGEB	
Performans Hedefi	24. Karar almaya yönelik raporlar için taslak oluşturulması.	
Faaliyet-Proje adı	24.1. KOSGEB Desteklerinin etkisinin analiz edilmesi amaçlı rapor türleri belirlenecektir.	
Sorumlu Harcama Birimi veya birimleri	Bilgi Yönetimi ve Karar Destek Daire Başkanlığı	
Ekonomik Kod (I.Düzye)	2010	
01	Personel Giderleri	40.000,00
02	SGK Devlet Primi Giderleri	
03	Mal ve Hizmet Alım Giderleri	
04	Faiz Giderleri	
05	Cari Transferler	
06	Sermaye Giderleri	
07	Sermaye Transferleri	
08	Borç verme	
Toplam Bütçe Kaynak İhtiyacı		40.000,00
Bütçe Dışı Kaynak	Döner Sermaye	
	Diğer Yurtiçi	
	Yurt dışı	
Toplam Bütçe Dışı Kaynak İhtiyacı		
Toplam kaynak ihtiyacı		40.000,00

İdare Adı	KOSGEB	
Performans Hedefi	25. KOSGEB'in iştiraklerinin KOBİ'lere ve ülke ekonomisine katkısının analiz edilmesi ve iştiraklerdeki konumunun gözden geçirilmesi.	
Faaliyet-Proje adı	25.1. İştirak etki analiz raporları hazırlanacaktır.	
Sorumlu Harcama Birimi veya birimleri	Finansman Daire Başkanlığı	
Ekonomik Kod (I.Düzye)	2010	
01	Personel Giderleri	
02	SGK Devlet Primi Giderleri	
03	Mal ve Hizmet Alım Giderleri	
04	Faiz Giderleri	
05	Cari Transferler	
06	Sermaye Giderleri	
07	Sermaye Transferleri	
08	Borç verme	
Toplam Bütçe Kaynak İhtiyacı		
Bütçe Dışı Kaynak	Döner Sermaye	
	Diğer Yurtiçi	
	Yurt dışı	
Toplam Bütçe Dışı Kaynak İhtiyacı		
Toplam kaynak ihtiyacı		

İdare Adı	KOSGEB	
Performans Hedefi	26. Destek ödeme işlemlerinin standart sürelerde yapılması.	
Faaliyet-Proje adı	26.1. Destek ödeme işlemlerinin ilgili mevzuatta belirtilen standart sürelerle uygun olarak yapılması sağlanacaktır.	
Sorumlu Harcama Birimi veya birimleri	Strateji Geliştirme ve Mali Hizmetler Daire Başkanlığı	
Ekonomik Kod (I.Düzye)	2010	
01	Personel Giderleri	
02	SGK Devlet Primi Giderleri	
03	Mal ve Hizmet Alım Giderleri	
04	Faiz Giderleri	
05	Cari Transferler	
06	Sermaye Giderleri	
07	Sermaye Transferleri	
08	Borç verme	
Toplam Bütçe Kaynak İhtiyacı		
Bütçe Dışı Kaynak	Döner Sermaye	
	Diğer Yurtiçi	
	Yurt dışı	
Toplam Bütçe Dışı Kaynak İhtiyacı		
Toplam kaynak ihtiyacı		

İdare Adı	KOSGEB	
Performans Hedefi	27. KOSGEB Veritabanında kayıtlı KOBİ bilgilerinin diğer kurum kuruluş veritabanlarıyla senkronize edilmesi.	
Faaliyet Proje Adı	27.1. KOSGEB Veri Tabanındaki verilerin güncelliğini sağlamak için diğer kurum/kuruluşların (Sanayi ve Ticaret Bakanlığı, Maliye Bakanlığı, TOBB,SSK,vb.) veri tabanları ile bilgi paylaşımı ve senkronizasyon sağlanacaktır.	
Sorumlu Harcama Birimi veya Birimleri	Bilgi Sistemleri Daire Başkanlığı	
Ekonomik Kod (1. Düzey)	2010	
01	Personel Giderleri	
02	SGK Devlet Primi Giderleri	
03	Mal ve Hizmet Alım Giderleri	
04	Faiz Giderleri	
05	Cari Transferler	
06	Sermaye Giderleri	100.000,00
07	Sermaye Transferleri	
08	Borç verme	
Toplam Bütçe Kaynak İhtiyacı		100.000,00
Bütçe Dışı Kaynak	Döner Sermaye	
	Diğer Yurt İçi	
	Yurt Dışı	
Toplam Bütçe Dışı Kaynak İhtiyacı		
Toplam Kaynak İhtiyacı		100.000,00

İdare Adı	KOSGEB	
Performans Hedefi	28. Kurumsal kapasitenin güçlendirilmesi için ulusal ve uluslararası işbirliklerinin yapılması ve projelerin gerçekleştirilmesi.	
Faaliyet-Proje adı	28.1. Kurumsal kapasitenin artırılması için işbirlikleri yapılacaktır.	
Sorumlu Harcama Birimi veya birimleri	AB ve Dış İlişkiler Daire Başkanlığı	
Ekonomik Kod (I.Düzey)	2010	
01	Personel Giderleri	
02	SGK Devlet Primi Giderleri	
03	Mal ve Hizmet Alım Giderleri	166.000,00
04	Faiz Giderleri	
05	Cari Transferler	
06	Sermaye Giderleri	
07	Sermaye Transferleri	
08	Borç verme	
Toplam Bütçe Kaynak İhtiyacı		166.000,00
Bütçe Dışı Kaynak	Döner Sermaye	
	Diğer Yurtiçi	
	Yurt dışı	
Toplam Bütçe Dışı Kaynak İhtiyacı		
Toplam kaynak ihtiyacı		166.000,00

İdare Adı	KOSGEB	
Performans Hedefi	28. Kurumsal kapasitenin güçlendirilmesi için ulusal ve uluslararası işbirliklerinin yapılması ve projelerin gerçekleştirilmesi.	
Faaliyet-Proje adı	28.2. Kurumsal kapasitenin artırılması için projeler gerçekleştirilecektir.	
Sorumlu Harcama Birimi veya birimleri	AB ve Dış İlişkiler Daire Başkanlığı	
Ekonomik Kod (I.Düzye)	2010	
01	Personel Giderleri	
02	SGK Devlet Primi Giderleri	
03	Mal ve Hizmet Alım Giderleri	
04	Faiz Giderleri	
05	Cari Transferler	
06	Sermaye Giderleri	
07	Sermaye Transferleri	
08	Borç verme	
Toplam Bütçe Kaynak İhtiyacı		
Bütçe Dışı Kaynak	Döner Sermaye	
	Diğer Yurtiçi	
	Yurt dışı	
Toplam Bütçe Dışı Kaynak İhtiyacı		
Toplam kaynak ihtiyacı		

İdare Adı	KOSGEB	
Performans Hedefi	29. KOBİ'lere ilişkin sektörel, bölgesel ve ölçeksel bilgi havuzu oluşturulması.	
Faaliyet Proje Adı	29.1. Bilgi havuzu oluşturmak için kurum/kuruluşlar ile işbirliği yapılacaktır.	
Sorumlu Harcama Birimi veya Birimleri	Bilgi Sistemleri Daire Başkanlığı	
Ekonomik Kod (1. Düzey)	2010	
01	Personel Giderleri	
02	SGK Devlet Primi Giderleri	
03	Mal ve Hizmet Alım Giderleri	
04	Faiz Giderleri	
05	Cari Transferler	
06	Sermaye Giderleri	
07	Sermaye Transferleri	
08	Borç verme	
Toplam Bütçe Kaynak İhtiyacı		
Bütçe Dışı Kaynak	Döner Sermaye	
	Diğer Yurt İçi	
	Yurt Dışı	
Toplam Bütçe Dışı Kaynak İhtiyacı		
Toplam Kaynak İhtiyacı		

İdare Adı	KOSGEB	
Performans Hedefi	30. KOSGEB hizmet ve desteklerinin tanıtılması, basın ve medyaya doğru, zamanında bilgi servisi yapılması için gerekli iyileştirmelerin yapılması.	
Faaliyet-Proje adı	30.1. KOSGEB etkinlik ve faaliyetleri ile ilgili olarak periyodik/periodyodik olmayan basın bültenleri yayınlanacaktır.	
Sorumlu Harcama Birimi veya birimleri	Basın ve Halkla İlişkiler Müdürlüğü	
Ekonomik Kod (I.Düzey)	2010	
01	Personel Giderleri	180.750,00
02	SGK Devlet Primi Giderleri	
03	Mal ve Hizmet Alım Giderleri	
04	Faiz Giderleri	
05	Cari Transferler	
06	Sermaye Giderleri	
07	Sermaye Transferleri	
08	Borç verme	
Toplam Bütçe Kaynak İhtiyacı		180.750,00
Bütçe Dışı Kaynak	Döner Sermaye	
	Diğer Yurtiçi	
	Yurt dışı	
Toplam Bütçe Dışı Kaynak İhtiyacı		
Toplam kaynak ihtiyacı		180.750,00

İdare Adı	KOSGEB	
Performans Hedefi	30. KOSGEB hizmet ve desteklerinin tanıtılması, basın ve medyaya doğru, zamanında bilgi servisi yapılması için gerekli iyileştirmelerin yapılması.	
Faaliyet-Proje adı	30.2. KOSGEB hakkında medyada çıkan yanlış ve yanıltıcı bilgiler hakkında işlem yapılacak, doğru bilgilendirme sağlanacaktır.	
Sorumlu Harcama Birimi veya birimleri	Basın ve Halkla İlişkiler Müdürlüğü	
Ekonomik Kod (I.Düzey)	2010	
01	Personel Giderleri	216.900,00
02	SGK Devlet Primi Giderleri	
03	Mal ve Hizmet Alım Giderleri	
04	Faiz Giderleri	
05	Cari Transferler	
06	Sermaye Giderleri	
07	Sermaye Transferleri	
08	Borç verme	
Toplam Bütçe Kaynak İhtiyacı		216.900,00
Bütçe Dışı Kaynak	Döner Sermaye	
	Diğer Yurtiçi	
	Yurt dışı	
Toplam Bütçe Dışı Kaynak İhtiyacı		
Toplam kaynak ihtiyacı		216.900,00

İdare Adı	KOSGEB	
Performans Hedefi	30. KOSGEB hizmet ve desteklerinin tanıtılması, basın ve medyaya doğru, zamanında bilgi servisi yapılması için gerekli iyileştirmelerin yapılması.	
Faaliyet-Proje adı	30.3. KOSGEB etkinlik ve faaliyetleri ile ilgili olarak periyodik/periodyok olmayan basın toplantıları düzenlenecektir.	
Sorumlu Harcama Birimi veya birimleri	Basın ve Halkla İlişkiler Müdürlüğü	
Ekonomik Kod (I.Düzey)	2010	
01	Personel Giderleri	108.450,00
02	SGK Devlet Primi Giderleri	
03	Mal ve Hizmet Alım Giderleri	50.000,00
04	Faiz Giderleri	
05	Cari Transferler	
06	Sermaye Giderleri	
07	Sermaye Transferleri	
08	Borç verme	
Toplam Bütçe Kaynak İhtiyacı		158.450,00
Bütçe Dışı Kaynak	Döner Sermaye	
	Diğer Yurtiçi	
	Yurt dışı	
Toplam Bütçe Dışı Kaynak İhtiyacı		
Toplam kaynak ihtiyacı		158.450,00

İdare Adı	KOSGEB	
Performans Hedefi	30 KOSGEB hizmet ve desteklerinin tanıtılması, basın ve medyaya doğru, zamanında bilgi servisi yapılması için gerekli iyileştirmelerin yapılması.	
Faaliyet-Proje adı	30.4. Bilgi edinme kanunu kapsamında soru ve şikayetler cevaplandırılacaktır.	
Sorumlu Harcama Birimi veya birimleri	Basın ve Halkla İlişkiler Müdürlüğü	
Ekonomik Kod (I.Düzey)	2010	
01	Personel Giderleri	216.900,00
02	SGK Devlet Primi Giderleri	
03	Mal ve Hizmet Alım Giderleri	
04	Faiz Giderleri	
05	Cari Transferler	
06	Sermaye Giderleri	
07	Sermaye Transferleri	
08	Borç verme	
Toplam Bütçe Kaynak İhtiyacı		216.900,00
Bütçe Dışı Kaynak	Döner Sermaye	
	Diğer Yurtiçi	
	Yurt dışı	
Toplam Bütçe Dışı Kaynak İhtiyacı		
Toplam kaynak ihtiyacı		216.900,00

İdare Adı	KOSGEB	
Performans Hedefi	30. KOSGEB hizmet ve desteklerinin tanıtılması, basın ve medyaya doğru, zamanında bilgi servisi yapılması için gerekli iyileştirmelerin yapılması.	
Faaliyet Proje Adı	30.5. Güncel, kullanıcı dostu ve bilgi yoğun KOSGEB web sitesi oluşturulacak, gerekli iyileştirmeler yapılacaktır.	
Sorumlu Harcama Birimi veya Birimleri	Bilgi Sistemleri Daire Başkanlığı	
Ekonomik Kod (1. Düzey)	2010	
01	Personel Giderleri	
02	SGK Devlet Primi Giderleri	
03	Mal ve Hizmet Alım Giderleri	
04	Faiz Giderleri	
05	Cari Transferler	
06	Sermaye Giderleri	115.000,00
07	Sermaye Transferleri	
08	Borç verme	
Toplam Bütçe Kaynak İhtiyacı		115.000,00
Bütçe Dışı Kaynak	Döner Sermaye	
	Diğer Yurt İçi	
	Yurt Dışı	
Toplam Bütçe Dışı Kaynak İhtiyacı		
Toplam Kaynak İhtiyacı		115.000,00

İdare Adı	KOSGEB	
Performans Hedefi	31. Yurtdışındaki KOSGEB benzeri kuruluşların başarılı uygulamalarının KOBİ'lerin ihtiyaçları doğrultusunda adapte edilmesi.	
Faaliyet-Proje adı	31.1. Gelişmiş ve gelişmekte olan ülkelerin KOBİ'lere yönelik başarılı destek uygulamaları araştırılacaktır.	
Sorumlu Harcama Birimi veya birimleri	AB ve Dış İlişkiler Daire Başkanlığı	
Ekonomik Kod (I.Düzey)	2010	
01	Personel Giderleri	
02	SGK Devlet Primi Giderleri	
03	Mal ve Hizmet Alım Giderleri	15.000,00
04	Faiz Giderleri	
05	Cari Transferler	
06	Sermaye Giderleri	
07	Sermaye Transferleri	
08	Borç verme	
Toplam Bütçe Kaynak İhtiyacı		15.000,00
Bütçe Dışı Kaynak	Döner Sermaye	
	Diğer Yurtiçi	
	Yurt dışı	
Toplam Bütçe Dışı Kaynak İhtiyacı		
Toplam kaynak ihtiyacı		15.000,00

İdare Adı	KOSGEB	
Performans Hedefi	32. KSEP ve YOİKK'de belirlenen faaliyetlerin gerçekleştirme durumunun izlenmesi.	
Faaliyet-Proje adı	32.1. KSEP ve YOİKK'te belirlenen faaliyetlerin değerlendirme sonuçları, alınan önlemler ve sonuçlar kurum/kuruluşlar ile paylaşılacaktır.	
Sorumlu Harcama Birimi veya birimleri	AB ve Dış İlişkiler Daire Başkanlığı	
Ekonomik Kod (I.Düzye)	2010	
01	Personel Giderleri	
02	SGK Devlet Primi Giderleri	
03	Mal ve Hizmet Alım Giderleri	13.500,00
04	Faiz Giderleri	
05	Cari Transferler	
06	Sermaye Giderleri	
07	Sermaye Transferleri	
08	Borç verme	
Toplam Bütçe Kaynak İhtiyacı		13.500,00
Bütçe Dışı Kaynak	Döner Sermaye	
	Diğer Yurtiçi	
	Yurt dışı	
Toplam Bütçe Dışı Kaynak İhtiyacı		
Toplam kaynak ihtiyacı		13.500,00



**Tablo 6: KOSGEB Performans Tablosu**

İdare Adı		KOSGEB						
Performans Hedefi No	Faaliyet Sayısı	Performans Hedefi	BÜTÇE İÇİ		BÜTÇE DIŞI		TOPLAM	
			TL	PAY (%)	TL	PAY (%)	TL	PAY (%)
1	1	KOBİ'lerin finansman kaynaklarına erişiminin artırılması.	169.400.000,00	47,01			169.400.000,00	47,01
2	1	KOBİ'lerin finansman kaynaklarını kullanımının artırılması.	-	-			-	-
3	2	Girişim sermayesi sisteminin geliştirilmesi.	5.502.000,00	1,53			5.502.000,00	1,53
4	1	Kredi Garanti Fonu (KGF) A.Ş'nin kurumsal yapısının ve sermayesinin güçlendirilmesi.	20.000.000,00	5,55			20.000.000,00	5,55
5	1	Kredi faiz desteği programlarının etkinliğinin analiz edilmesi.	-	-			-	-
6	2	Kalite ve standardizasyonun desteklenmesi.	100.000,00	0,03			100.000,00	0,03
7	1	E-öğrenim uygulamalarının yaygınlaştırılması.	15.000,00	0,00			15.000,00	0,00
8	4	Ar-Ge, yenilikçilik, kalite geliştirme ve standardizasyonun desteklenmesi	427.500,00	0,12			427.500,00	0,12
9	1	Sistem belgelendirilmesinin desteklenmesi.	-	-			-	-
10	1	AB program ve projelerinden optimum düzeyde faydanın sağlanması - İş Geliştirme Merkezlerinin kurulması ve bu merkezlerdeki girişimcilerin desteklenmesi.	-	-			-	-
11	7	Ar-Ge, yenilikçilik, kalite geliştirme, standardizasyon ve bilgi iletişim teknolojileri konuları başta olmak üzere KOBİ'ler ve KOSGEB personelinin uygulanan AB ve diğer programlar hakkında bilgilendirilmesi ve projelere katılımın sağlanması	2.394.000,00	0,66			2.394.000,00	0,66
12	1	E-dönüşüm projesinin KOBİ'lere yönelik programlarının gerçekleştirilmesi.	200.000,00	0,06			200.000,00	0,06
13	1	KOBİ'lerin ihracat kapasitesini artırmaya yönelik etkinliklerin sürdürülmesi.	35.000,00	0,01			35.000,00	0,01
14	4	Dış pazarlara yönelik bilgilendirme faaliyetlerinin artırılması	20.000,00	0,01			20.000,00	0,01
15	1	KOBİ'lere yönelik destek ve teşviklerde koordinasyon ve tamamlayıcılığın sağlanması.	250.000,00	0,07			250.000,00	0,07
16	2	TEKMER'lerde KOBİ'lerin kalite yönetimi, çevre yönetimi, bilgi güvenliği vb. konularda belgeli sistem kurmasının desteklenmesi, test-analiz ve kalibrasyon, pazar araştırma ve ihracatı geliştirme, eğitim/danışmanlık vb. konulardaki desteklerin ve bilgilendirme hizmetlerinin verilmesi.	203.000,00	0,06			203.000,00	0,06
17	2	KOBİ çalışanlarının niteliğinin yükseltilmesi.	-	-			-	-
18	1	KOBİ'lerdeki yönetim becerileri ve nitelikli istihdam kapasitesinin artırılması.	111.000,00	0,03			111.000,00	0,03

Performans Hedefi No	Faaliyet Sayısı	Performans Hedefi	BÜTÇE İÇİ		BÜTÇE DIŞI		TOPLAM	
			TL	PAY (%)	TL	PAY (%)	TL	PAY (%)
19	1	Girişimcilik kültürünün geliştirilmesi için diğer kurum/kuruluşlar ile işbirliği yapılması, bilgilendirme ve tanıtım etkinlikleri düzenlenmesi.	-	-			-	-
20	2	Bölgesel gelişmişlik farklılıklarının azaltılması amacıyla bölgesel kalkınmanın desteklenmesi.	70.000,00	0,02			70.000,00	0,02
21	2	KOSGEB desteklerinin verilmesi.	72.379.000,00	20,09			72.379.000,00	20,09
22	1	Hizmet Merkezleri performans analizi çalışmasının yapılması.	-	-			-	-
23	1	Destek tedarikçi kriterlerinin belirlenmesinde, tedarik konusu ürün/hizmet ile ilgili kurum/kuruluşlar (mesleki ve sektörel kuruluşlar vb. ) ile işbirliği yapılması.	-	-			-	-
24	1	Karar almaya yönelik raporlar için taslak oluşturulması.	40.000,00	0,01			40.000,00	0,01
25	1	KOSGEB'in iştiraklerinin KOBİ'lere ve ülke ekonomisine katkısının analiz edilmesi ve iştiraklerdeki konumunun gözden geçirilmesi.	-	-			-	-
26	1	Destek ödeme işlemlerinin standart sürelerde yapılması	-	-			-	-
27	1	KOSGEB Veritabanında kayıtlı KOBİ bilgilerinin diğer kurum kuruluş veritabanlarıyla senkronize edilmesi.	100.000,00	0,03			100.000,00	0,03
28	2	Kurumsal kapasitenin güçlendirilmesi için ulusal ve uluslararası işbirliklerinin yapılması ve projelerin gerçekleştirilmesi.	166.000,00	0,05			166.000,00	0,05
29	1	KOBİ'lere ilişkin sektörel, bölgesel ve ölçeksel bilgi havuzu oluşturulması.	-	-			-	-
30	5	KOSGEB hizmet ve desteklerinin tanıtılması, basın ve medyaya doğru, zamanında bilgi servisi yapılması için gerekli iyileştirmelerin yapılması.	888.000,00	0,25			888.000,00	0,25
31	1	Yurtdışındaki KOSGEB benzeri kuruluşların başarılı uygulamalarının KOBİ'lerin ihtiyaçları doğrultusunda adapte edilmesi.	15.000,00	0,00			15.000,00	-
32	1	KSEP ve YOİKK'de belirlenen faaliyetlerin gerçekleştirme durumunun izlenmesi.	13.500,00	0,00			13.500,00	0,00
<b>Performans Hedefleri Maliyetleri Toplamı</b>			<b>272.329.000,00</b>	<b>75,58</b>			<b>272.329.000,00</b>	<b>75,58</b>
<b>Genel Yönetim Giderleri</b>			<b>87.995.000,00</b>	<b>24,42</b>			<b>87.995.000,00</b>	<b>24,42</b>
<b>Diğer İdarelere Transfer Edilecek Kaynaklar Toplamı</b>			<b>-</b>	<b>-</b>			<b>-</b>	<b>-</b>
<b>Genel Toplam</b>			<b>360.324.000,00</b>	<b>100,00</b>			<b>360.324.000,00</b>	<b>100,00</b>

**Tablo 7: Toplam Kaynak İhtiyacı Tablosu**

İdare Adı		KOSGEB				(TL)
	Ekonomik Kod		Faaliyet Toplamı	Genel Yönetim Giderleri Toplamı	Diğer İdarelere Transfer Edilecek Kaynaklar Toplamı	Genel Toplam
	Bütçe Kaynak İhtiyacı	01	Personel Giderleri	829.500,00	43.861.500,00	
02		SGK Devlet Primi Giderleri	0,00	3.868.000,00		3.868.000,00
03		Mal ve Hizmet Alım Giderleri	356.500,00	27.639.500,00		27.726.000,00
04		Faiz Giderleri	0,00	0,00		0,00
05		Cari Transferler	214.849.000,00	6.296.000,00		221.145.000,00
06		Sermaye Giderleri	2.400.000,00	6.600.000,00		9.000.000,00
07		Sermaye Transferleri	0,00	0,00		0,00
08		Borç verme	53.894.000,00	0,00		53.894.000,00
09		Yedek Ödenek	0,00	0,00		0,00
<b>Toplam Bütçe Kaynak İhtiyacı</b>		<b>272.329.000,00</b>	<b>87.995.000,00</b>	<b>0,00</b>	<b>360.324.000,00</b>	
Bütçe Dışı Kaynak	Döner Sermaye					0,00
	Diğer Yurt İçi					0,00
	Yurt Dışı					0,00
	<b>Toplam Bütçe Dışı Kaynak İhtiyacı</b>		<b>0,00</b>	<b>0,00</b>	<b>0,00</b>	<b>0,00</b>
<b>Toplam Kaynak İhtiyacı</b>		<b>272.329.000,00</b>	<b>87.995.000,00</b>	<b>0,00</b>	<b>360.324.000,00</b>	

### III. EKLER

**Tablo 8: Faaliyetlerden Sorumlu Harcama Birimlerine İlişkin Tablo**

İdare Adı	KOSGEB	
PERFORMANS HEDEFİ	FAALİYETLER	SORUMLU BİRİMLER
1. KOBİ'lerin finansman kaynaklarına erişiminin artırılması.	1.1. Kredi Faiz Destek Programları uygulanacaktır.	Finansman Daire Başkanlığı
2. KOBİ'lerin finansman kaynaklarını kullanımının artırılması.	2.1. İş Melekleri Ağı Sistemi kurulacak ve/veya kurulması teşvik edilecek ve KOBİ'ler desteklenecektir.	KOBİ Araştırmalar Daire Başkanlığı
3. Girişim sermayesi sisteminin geliştirilmesi.	3.1. Avrupa Yatırım Fonunun İstanbul Girişim Sermayesi İnisyatifi'ne KOSGEB katkısı olarak aktarılacak tutarın 2010 yılı taksit ödemesi yapılacaktır.	Finansman Daire Başkanlığı
	3.2. KOBİ A.Ş sermaye artırımına katılım sağlanacaktır.	Finansman Daire Başkanlığı
4. Kredi Garanti Fonu (KGF) A.Ş'nin kurumsal yapısının ve sermayesinin güçlendirilmesi.	4.1. KGF Sisteminin geliştirilmesi için gerekli katkı yapılacaktır.	Finansman Daire Başkanlığı
5. Kredi faiz desteği programlarının etkinliğinin analiz edilmesi.	5.1. Etki analiz raporları hazırlanacaktır.	Finansman Daire Başkanlığı
6. Kalite ve standardizasyonun desteklenmesi.	6.1. KOBİ'lerin çevreye duyarlı, uluslararası çevre standartlarına uygun üretim yapması desteklenecektir.	İGEM Koordinasyon Daire Başkanlığı
	6.2. İş sağlığı ve iş güvenliği yönetim sistemleri kurulması desteklenecektir.	İGEM Koordinasyon Daire Başkanlığı
7. E-öğrenim uygulamalarının yaygınlaştırılması.	7.1. E-öğrenim eğitim desteği verilecektir.	İGEM Koordinasyon Daire Başkanlığı
8. Ar-Ge, yenilikçilik, kalite geliştirme ve standardizasyonun desteklenmesi	8.1. Ar-Ge ve yenilikçilik konusunda bilgilendirme toplantısı ve/veya eğitim programları düzenlenecektir.	TEKMER Koordinasyon Daire Başkanlığı
	8.2. TEKMER'lerden mezun olan KOBİ'lere verilen Teknopark Kira Desteği sayısı artırılabilecektir.	TEKMER Koordinasyon Daire Başkanlığı
	8.3. Teknoloji platformlarına katılım sağlanacaktır.	TEKMER Koordinasyon Daire Başkanlığı
	8.4. Sektörel teknoloji günleri düzenlenecektir.	TEKMER Koordinasyon Daire Başkanlığı
9. Sistem belgelendirilmesinin desteklenmesi.	9.1. Destek mevzuatında Sistem Belgelendirme Desteğine ilişkin düzenleme yapılacaktır.	KOBİ Araştırmalar Daire Başkanlığı
10. AB program ve projelerinden optimum düzeyde faydanın sağlanması - İş Geliştirme Merkezlerinin kurulması ve bu merkezlerdeki girişimcilerin desteklenmesi.	10.1. Girişimcilik potansiyeli yüksek olan bölgeler öncelikli olmak üzere İŞGEM'ler kurulacak ve girişimciler desteklenecektir.	KOBİ Araştırmalar Daire Başkanlığı

PERFORMANS HEDEFİ	FAALİYETLER	SORUMLU BİRİMLER
11. Ar-Ge, yenilikçilik, kalite geliştirme, standardizasyon ve bilgi iletişim teknolojileri konuları başta olmak üzere KOBİ'ler ve KOSGEB personelinin uygulanan AB ve diğer programlar hakkında bilgilendirilmesi ve projelere katılımın sağlanması	11.1. CIP kapsamında KOBİ'lerde farkındalık yaratmaya yönelik etkinlikler düzenlenecektir.	AB ve Dış İlişkiler Daire Başkanlığı
	11.2. AB programları hakkında KOSGEB personelini / KOBİ'leri bilgilendirmek amacı ile etkinlikler düzenlenecek, IPA, 7.ÇP ve diğer AB Programları kapsamında KOSGEB'in projelere taraf olması sağlanacaktır.	AB ve Dış İlişkiler Daire Başkanlığı
	11.3. TEKNONET Portalı ile CIP/7.ÇP/IPA hakkında KOBİ'ler bilgilendirilecektir.	AB ve Dış İlişkiler Daire Başkanlığı
	11.4. KOBİ'ler CIP/7.ÇP/IPA gibi uluslararası programlara proje sunma, çevreye duyarlı, uluslararası çevre standartlarına uygun üretim yapma ve enerji verimliliği konusunda desteklenecektir	AB ve Dış İlişkiler Daire Başkanlığı
	11.5. TuR&Bo-ppp Faaliyetleri yürütülecektir.	AB ve Dış İlişkiler Daire Başkanlığı
	11.6. Çevreye duyarlı, uluslararası çevre standartlarına uygun üretim yapılmasına yönelik toplantılara katılım sağlanacaktır.	AB ve Dış İlişkiler Daire Başkanlığı
	11.7. KOBİ'lerin çevreye olan kirletici etkilerinin belirlenmesi ve gerekli tedbirlerin alınmasına yönelik KOSGEB yol haritasının oluşturulması projesi	AB ve Dış İlişkiler Daire Başkanlığı
12. E-dönüşüm projesinin KOBİ'lere yönelik programlarının gerçekleştirilmesi.	12.1. KOSGEB desteklerine erişimdeki süreç adımlarının internet tabanlı uygulamalar vasıtası ile gerçekleştirilmesi sağlanacaktır.	Bilgi Sistemleri Daire Başkanlığı
13. KOBİ'lerin ihracat kapasitesini artırmaya yönelik etkinliklerin sürdürülmesi.	13.1. KOBİNET faaliyetleri sürdürülecek ve KOBİ'lerin KOBİNET web sitesine üye olması sağlanacaktır.	Bilgi Sistemleri Daire Başkanlığı
14. Dış pazarlara yönelik bilgilendirme faaliyetlerinin artırılması.	14.1. TİM Verilerine göre 100-500 milyon ABD Doları arasında ihracatı bulunan beş il tespit edilecektir.	KOBİ Araştırmalar Daire Başkanlığı
	14.2. Belirlenen illerde anket uygulanacak KOBİ'ler istatistiksel metodlarla belirlenecektir.	KOBİ Araştırmalar Daire Başkanlığı
	14.3. Anket değerlendirmesi bilimsel metodlar ile yapılacaktır.	KOBİ Araştırmalar Daire Başkanlığı
	14.4. Anket değerlendirmesine göre KOBİ'lerin ihtiyaçları tespit edilecek, raporlanacak ve ilgili kurumlarla paylaşılacaktır.	KOBİ Araştırmalar Daire Başkanlığı
15. KOBİ'lere yönelik destek ve teşviklerde koordinasyon ve tamamlayıcılığın sağlanması.	15.1. KOSGEB Destek Sisteminin Analizi Projesi ilgili kurum/kuruluşlar ile işbirliği içinde uygulanacak ve KOBİ desteklerinde tamamlayıcılığın sağlanması için ilgili kurumlarla paylaşılacaktır.	Strateji Geliştirme ve Mali Hizmetler Daire Başkanlığı
16. TEKMER'lerde KOBİ'lerin kalite yönetimi, çevre yönetimi, bilgi güvenliği vb. konularda belgeli sistem kurmasının desteklenmesi, test-analiz ve kalibrasyon, pazar araştırma ve ihracatı geliştirme, eğitim/danışmanlık vb. konulardaki desteklerin ve bilgilendirme hizmetlerinin verilmesi.	16.1. TEKMER'lerde desteklenen işletmelere Sistem Belgelendirme, Eğitim, Danışmanlık, Test-Analiz (Genel/CE) Destekleri verilecek ve bu konuda bilgilendirme yapılacaktır.	TEKMER Koordinasyon Daire Başkanlığı
	16.2. TEKMER'lerde desteklenen işletmelere kalite yönetimi, çevre yönetimi, bilgi yönetimi vb. konularda bilgilendirme toplantısı/egitim düzenlenecektir.	TEKMER Koordinasyon Daire Başkanlığı

PERFORMANS HEDEFİ	FAALİYETLER	SORUMLU BİRİMLER
17. KOBİ çalışanlarının niteliğinin yükseltilmesi.	17.1. İş sağlığı ve güvenliği konusunda bilgilendirme toplantıları düzenlenecektir.	İGEM Koordinasyon Daire Başkanlığı
	17.2. İl istihdam kurullarına etkin katılım sağlanacak ve mesleki eğitim projeleri gerçekleştirilecektir.	KOBİ Araştırmalar Daire Başkanlığı
18. KOBİ'lerdeki yönetim becerileri ve nitelikli istihdam kapasitesinin artırılması.	18.1. İşletme bazında işgücü ihtiyacının belirlenmesi için yöntem geliştirilecek ve uygulamaya alınacaktır.	KOBİ Araştırmalar Daire Başkanlığı
19. Girişimcilik kültürünün geliştirilmesi için diğer kurum/kuruluşlar ile işbirliği yapılması, bilgilendirme ve tanıtım etkinlikleri düzenlenmesi.	19.1 Girişimcilik ile ilgili bilgilendirme toplantıları yapılacaktır.	KOBİ Araştırmalar Daire Başkanlığı
20. Bölgesel gelişmişlik farklılıklarının azaltılması amacıyla bölgesel kalkınmanın desteklenmesi.	20.1 Bölgesel kalkınma konusundaki makro plan ve projelerde diğer kurum/kuruluşlar ile işbirliği yapılacaktır.	KOBİ Araştırmalar Daire Başkanlığı
	20.2 Kümelenme araştırma çalışması yapılacaktır.	KOBİ Araştırmalar Daire Başkanlığı
21. KOSGEB desteklerinin verilmesi.	21.1. İGEM'ler tarafından sağlanan geri ödemeli / geri ödemesiz destekler verilecektir.	İGEM Koordinasyon Daire Başkanlığı
	21.2. TEKMER'ler tarafından sağlanan geri ödemeli / geri ödemesiz destekler verilecektir.	TEKMER Koordinasyon Daire Başkanlığı
22. Hizmet Merkezleri performans analizi çalışmasının yapılması.	22.1. Hizmet Merkezlerinin periyodik performans değerlendirmeleri yapılarak gerekli idari tedbirler alınacaktır.	İGEM Koordinasyon Daire Başkanlığı
23. Destek tedarikçi kriterlerinin belirlenmesinde, tedarik konusu ürün/hizmet ile ilgili kurum/kuruluşlar (mesleki ve sektörel kuruluşlar vb. ) ile işbirliği yapılması.	23.1 Tedarikçi kriterlerinin belirlenmesinde ilgili kurum/kuruluşlar ile işbirliği yapılacaktır.	KOBİ Araştırmalar Daire Başkanlığı
24. Karar almaya yönelik raporlar için taslak oluşturulması.	24.1 KOSGEB Desteklerinin etkisinin analiz edilmesi amaçlı rapor türleri belirlenecektir.	Bilgi Yönetimi ve Karar Destek Daire Başkanlığı
25. KOSGEB'in iştiraklerinin KOBİ'lere ve ülke ekonomisine katkısının analiz edilmesi ve iştiraklerdeki konumunun gözden geçirilmesi.	25.1 İştirak etki analiz raporları hazırlanacaktır.	Finansman Daire Başkanlığı
26. Destek ödeme işlemlerinin standart sürelerde yapılması.	26.1 Destek ödeme işlemlerinin ilgili mevzuatta belirtilen standart sürelerle uygun olarak yapılması sağlanacaktır.	Strateji Geliştirme ve Mali Hizmetler Daire Başkanlığı
27. KOSGEB Veritabanında kayıtlı KOBİ bilgilerinin diğer kurum kuruluş veritabanlarıyla senkronize edilmesi.	27.1 KOSGEB Veri Tabanındaki verilerin güncelliğini sağlamak için diğer kurum/kuruluşların (Sanayi ve Ticaret Bakanlığı, Maliye Bakanlığı, TOBB,SSK,vb.) veri tabanları ile bilgi paylaşımı ve senkronizasyon sağlanacaktır.	Bilgi Sistemleri Daire Başkanlığı
28. Kurumsal kapasitenin güçlendirilmesi için ulusal ve uluslararası işbirliklerinin yapılması ve projelerin gerçekleştirilmesi.	28.1. Kurumsal kapasitenin artırılması için işbirlikleri yapılacaktır.	AB ve Dış İlişkiler Daire Başkanlığı
	28.2. Kurumsal kapasitenin artırılması için projeler gerçekleştirilecektir.	AB ve Dış İlişkiler Daire Başkanlığı
29. KOBİ'lere ilişkin sektörel, bölgesel ve ölçeksel bilgi havuzu oluşturulması.	29.1 Bilgi havuzu oluşturmak için kurum/kuruluşlar ile işbirliği yapılacaktır.	Bilgi Sistemleri Daire Başkanlığı

PERFORMANS HEDEFİ	FAALİYETLER	SORUMLU BİRİMLER
30. KOSGEB hizmet ve desteklerinin tanıtılması, basın ve medyaya doğru, zamanında bilgi servisi yapılması için gerekli iyileştirmelerin yapılması.	30.1. KOSGEB etkinlik ve faaliyetleri ile ilgili olarak periyodik /periyodik olmayan basın bültenleri yayınlanacaktır.	Basın ve Halkla İlişkiler Müdürlüğü
	30.2. KOSGEB hakkında medyada çıkan yanlış ve yanıltıcı bilgiler hakkında işlem yapılacak, doğru bilgilendirme sağlanacaktır.	Basın ve Halkla İlişkiler Müdürlüğü
30. KOSGEB hizmet ve desteklerinin tanıtılması, basın ve medyaya doğru, zamanında bilgi servisi yapılması için gerekli iyileştirmelerin yapılması.	30.3. KOSGEB etkinlik ve faaliyetleri ile ilgili olarak periyodik /periyodik olmayan basın toplantıları düzenlenecektir.	Basın ve Halkla İlişkiler Müdürlüğü
	30.4. Bilgi edinme kanunu kapsamında soru ve şikayetler cevaplandırılacaktır.	Basın ve Halkla İlişkiler Müdürlüğü
	30.5. Güncel, kullanıcı dostu ve bilgi yoğun KOSGEB web sitesi oluşturulacak, gerekli iyileştirmeler yapılacaktır.	Basın ve Halkla İlişkiler Müdürlüğü
31. Yurtdışındaki KOSGEB benzeri kuruluşların başarılı uygulamalarının KOBİ'lerin ihtiyaçları doğrultusunda adapte edilmesi.	31.1 Gelişmiş ve gelişmekte olan ülkelerin KOBİ'lere yönelik başarılı destek uygulamaları araştırılacaktır.	AB ve Dış İlişkiler Daire Başkanlığı
32. KSEP ve YOİKK'de belirlenen faaliyetlerin gerçekleştirme durumunun izlenmesi.	32.1 KSEP ve YOİKK'te belirlenen faaliyetlerin değerlendirme sonuçları, alınan önlemler ve sonuçlar kurum/kuruluşlar ile paylaşılacaktır.	AB ve Dış İlişkiler Daire Başkanlığı